

HOTELL

HOTELL KREY

Hotell Krey B5
 Kanalv. 1, KARLSKOGA
 Tel 0586-358 00
www.hotellkrey.se



KULTUR/SEVÄRDHET

Nobelmuseet i Karlskoga B5
 Björkbornsv. 10, KARLSKOGA
 Tel 0586-24 52 45
 Se även vår annons

Skoindustrimuseet i Kumla D6
 Sveav. 19, KUMLA
 Tel 019-58 81 87
www.skoindustrimuseet.se
 Se även vår annons



Stjersunds Slott C8
 ASKERSUND
 Tel 0583-100 04
www.vitterhetsakad.se/kulturfastigheter/stjersunds_slott

LÄGERGÅRD

Däldenäs Sommargård A7/B7
 Däldenäs 690, ÅTORP
www.brokyrkan.com/däldenäs-16583414



SHOPPING

Vingåkers Factory Outlet AB F1
 Widengrensv. 1, VINGÅKER
 Tel 0151-75 00 00
www.vfo.se
 Se även vår annons

VANDRARHEM

Vandrarhemmet Hvilsten E6
 Mällsav. 11, STORA MELLÖSA
 Tel 019-44 51 35
www.hvilsten.se
 Se även vår annons



Vandrarhemmet Udden, Karlskoga Folkhögskola B5
 Jourtelefon: 0760-885461,
 Alla dagar 17-22
 Rektor Lindholms Väg 23, KARLSKOGA
 Tel 0586-646 00
vandrarhem@karlskogafhs.se
www.karlskogafolkhogskola.se



Svenska Skoindustrimuseet D6
 Öppet: Vi följer de restriktioner som finns i samhället pga covid-19. Se info på hemsida och Facebook.
 Sveavägen 19, Kumla
www.skoindustrimuseet.se

Skotillverkning • Historia • Försäljning • Skomode



VINGÅKERS Factory Outlet F7
MÄRKESKLÄDER TILL HELA FAMILJEN
UPP TILL 70% LÄGRE PRIS
 MÅN-FRE 10:00-19:00 LÖR-SÖN 10:00-18:00
VFO.SE WIDENGREN SVÄGEN 1 VINGÅKER
 1000-TALS KOSTYMER ÖVER 100 KÄNDA VARUMÄRKEN 7000M² BUTIK

Vandrarhemmet HVILSTEN E6
 Hvilsten är ett vandrarhem beläget i Stora Mellösa, ca 2 mil utanför Örebro. Ring för bokning och info
 0705-670 251 • www.hvilsten.se

ALFRED NOBELS BJÖRKBORN B5
 Nobelmuseet i Karlskoga • Björkborns Herrgård • 0586-245 245
www.nobelkarlskoga.se



ASSISTANCEKÅREN
 Tel: 019-147700 www.assistancekaren.se

RIKSTÄCKANDE LARM 020-912 912

- Bärgning • Starthjälp
- Låsöppning • Transporter

MOTORBRANSCHENS OCH FÖRSÄKRINGSBOLAGENS BÄRGNINGSTJÄNST
 Din räddningsförsäkring gäller!

Örebro

... ASKERSUND ...

I den lilla trädstaden Askersund ordnas många evenemang under året. Staden har ett fantastiskt läge mitt i mellan norra Vätterns skärgård och Tivedens trolska skogar. I stadskärnan finns små butiker, kullerstentorg, en livlig hamn och gamla trähus. Här finns även många naturområden som erbjuder aktiviteter som bad, fiske, paddling och cykling. Här finns fina stigar och leder som Bergslagsleden, Munkastigen och Trollkyrkorundan.

In the small tree city Askersund many events are organized throughout the year. The city has a fantastic location in the middle of the northern water archipelago and Tivedens magical forests. In town there are small shops, cobbled square, a bustling port and old wooden houses. There are also many natural areas that provide activities such as swimming, fishing, canoeing and biking. If you want to hike, there are paths and trails such as Bergslagsleden, Munkastigen and Trollkyrkorundan.

... LAXÅ ...

Här kan du vandra i Tivedens nationalpark eller i några av kommunens vackra naturreservat. Njut av naturen medans du paddlar kanot i Tivedens kanotled, cyklar på cykellederna runt sjöarna Skagem och Udem eller fiskar i en av alla sjöarna eller drar upp en regnbåge i Laxån. I kommunen finns ett rikt kulturliv som i många fall har anor långt tillbaka i tiden.

Here you can walk in Tivedens National Park or in any of the city's beautiful nature reserves. Enjoy nature as you paddle canoes at Tiveden, cycling on the bike trails around the lakes Skagem and Udem or fish in one of the many lakes. The municipality has a rich cultural life that in many cases dates back a long way.

... LEKEBERG ...

Den fantastiska naturen ger möjlighet till ett rikt friluftsliv. Badsjöar och vandringsleder är naturliga inslag i miljön. Lekeberg är en gammal bergslagsbygd där jämmalmen har spelat en stor roll genom tiderna. Det finns fortfarande spår av det i form av hyttruin, grottor, gruvschakt och naturreservat. Riseberga Kloster har blivit något av en symbol för Lekeberg. Ruinerna påminner om klosterlivet man levde på medeltiden.

The stunning countryside allows for a rich outdoor life, swimming lakes and hiking trails are natural environments. Lekeberg is an old mining area where iron ore has been an important tool of all time. There are still traces of it in terms of cabin ruins, caves, mine shafts and nature reserves. At Riseberga monastery you can see the monastic life during medieval times.

... LINDESBERG ...

I Lindesbergs kommun finns många intressanta museer och sevärigheter som bland annat visar kultur och historia från bygden. Passa även på att njuta av den vackra naturen i Lindesberg. Det finns fiske, bad, bätturer, parker och vandringsstigar som väntar på ett besök.

Lindesbergs municipality has many interesting museums and attractions that includes the culture and history from the district. Take time out to enjoy the beautiful scenery in Lindesberg. There is fishing, swimming, boating, parks and hiking trails that are waiting for a visit.

... LJUSNARSBERG-KOPPARBERG ...

Ljusnarsbergs kommun ligger vackert i norra Örebro län, i landskapet Västmanland. Terrängen är typiskt kuperad bergslagsterräng och kommunens högsta punkt är Älvhöjden. Bygden har historiskt präglats av ett betydande bergsbruk som i dag är rik kulturhistoria, ett tiotal hyttruin och hundratals gruvhål finns kvar.

Ljusnarsbergs Municipality is beautifully situated in Northern Örebro County in the province of Västmanland. The terrain is typically a hilly mining district and the highest point is Älvhöjden. The district has historically been characterized by a major mining community which today has a rich cultural history, a dozen cabin ruins and hundreds of mines still remain.

... NORA ...

Nora kommun och bergslagen har en rik historia med gruvor, malmbrytning med mera som har lämnat sina spår. Vill man veta mer kan man besöka Lockgruvan och Pershyttans bergsmansby som numera är ett naturreservat. I Nora finns Jerle stad, Sveriges minsta stad, med enbart cirka 30 invånare. Här kan man också gå på rundtur genom Maria Langs deckarböcker och upptäck platserna där mordet skedde.

Nora Municipality and the mountains have a rich history of mines, ore mining and more that have left their mark. Want to learn more, visit Lockgruvan and Pershyttans mining villages which are now nature reserves. In Nora is Jerle City, Sweden's smallest city with only about 30 inhabitants. Here, you can also go on tour through Maria Lang's detective books and discover the places where the killings took place.

... ÖREBRO ...

I denna vackra stad finns välbevarade äldre miljöer längs den stilla Svartån i city men även ny och spännande arkitektur. Vill man se staden från ovan kan man besöka utsiktstornet Svampen. I friluftsmuseet Wadköping är många gamla hus bevarade och här erbjuds både shopping och fika i gamla miljöer. Det ståtliga slottet ligger som juveln i kronan vid ströbron. Lite utanför staden finns Kilsbergen, "de Blå Bergen", med sina storslagna upplevelser.

In this beautiful city are well preserved older environments along the cities quiet Svartån River with new and exciting architecture. If you want to see the city from above, you can visit the observation tower called Svampen. The air heritage center has many preserved old houses and you can both shop and enjoy a cup of coffee in historic surroundings. The stately palace lays like a crown jewel along side the bridge.

In this beautiful city are well preserved older environments along the cities quiet Svartån River with new and exciting architecture. If you want to see the city from above, you can visit the observation tower called Svampen. The air heritage center has many preserved old houses and you can both shop and enjoy a cup of coffee in historic surroundings. The stately palace lays like a crown jewel along side the bridge. Just outside town is Kilsbergen, "the Blue Mountains", with its magnificent views.

... KUMLA ...

Kumla erbjuder besökarna museer och sevärigheter att utforska. Här finns även möjligheter att ta ett härlig dopp vid någon av badplatserna eller njuta av vacker natur. Naturreservaten har fina vandringsleder med ett rikt djur- och växtliv samt många intressanta fornlämningar.

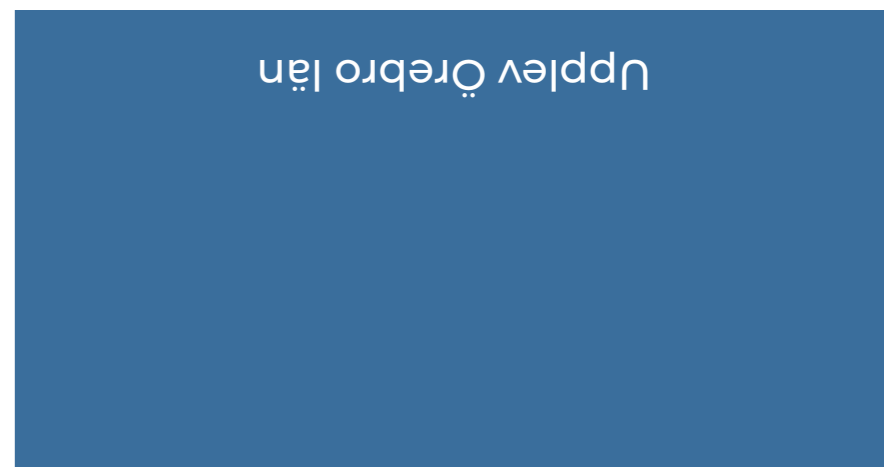
In Kumla you can explore our museums and attractions, take a nice swim at one of our beaches or enjoy the beautiful scenery. Nature reserves have wonderful hiking trails with a rich flora, fauna and many interesting relics.

Kartan är utgiven och producerad av KommunMedia
 Tel. 010-160 55 20, e-post: info@kommunmedia.se
 Kart rättigheter: ©Stadskartan, 2021 Kopiering, digitalisering eller avritning av materialet är ej tillåtet.
 Tryck: Exakta Print AB i Malmö 2021
 Miljö och kvalitetssystem ISO 9001 - ISO 14001
 Denna publikation är inte avsedd för navigering.

KOMMUN MEDIA
 HELSINGBORG

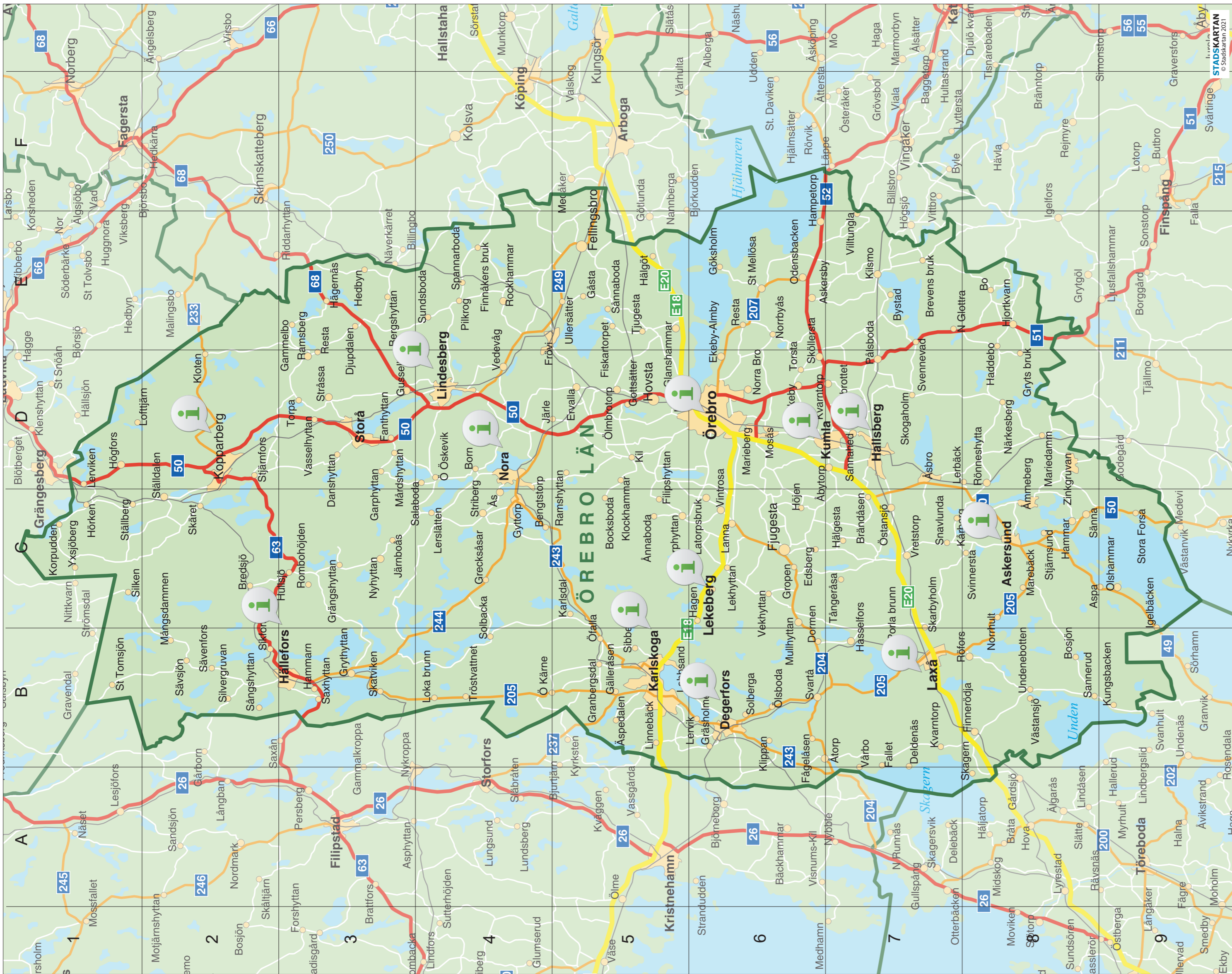


Kommunmedia.se
 KOMMUN MEDIA
 Producerad av



KARTA | MAP 2021

Örebro län
 - Vår del av Sverige



GULLVIVA PRIMULA VERIS

LANDSKAPSBLOMMA

Gullviva

Gullviva är en flerårig ört som blommar på våren. Det latinska namnet är en förkortning av Herba primula veris som betyder vårens första ört. Gullviva växer främst på ängar och oögdslade betesmarker, där kan den vara förhållandevis vanlig.

Bladen sitter i en rosett vid basen, blommorna är gula och har ett långt ljusgrönt, en aning uppblåst foder. Gullvivan undviker självpollinering genom att den har två typer av blommor. En med ståndarna i kronpipens mynning och ett kort stift, den andra med ståndarna sittande nere i kronröret och ett långt stift. Pollineringen sköts i stället av humlor och fjärilar.

Gullviva har tidigare använts inom medicinen eftersom den verkar slemlösnande och svettdrivande. Te på blommorna sägs vara lugnande vid nervositet och sömnlöshet samt lindrande vid huvudvärk och förkylning.



LANDSCAPES FLOWER

Cowslip

The Cowslip is a perennial herb that blooms in spring. The Latin name is an abbreviation of Herba Primula Veris, which means the first spring herb. The Cowslip mainly grows in meadows and unfertilized pastures, where it may be relatively common.

The leaves are sitting in a bow at the base; the flowers are yellow and has a long pale green, slightly inflated lining. Cowslips avoid self-pollination because it has two types of flowers. One of the stamens sits in the sprouts estuary and is a short pin; the other is sitting down in the crown tube and is a long pin. Pollination is managed by bees and butterflies.

Cowslips have previously been used in medicine. Tea made from the flowers is known to calm nervousness and insomnia, as well as soothing for headaches and colds.



HASSELMUS (MUSCARDINUS AVELLANARIUS)

LANDSKAPSDJUR NÄRKE

Hasselmus

Hasselmusen är en liten gnagare som hör till familjen sov möss. Musens kropp blir omkring 7 cm lång och svansen blir ungefär lika lång. Svansen är ganska långhärig och påminner lite om en ekoras. Den korta nosen, de rundade öronen och de stora "snälla" ögonen ger den ett sött utseende.

Hasselmusen är gulbrunnaktig eller rostgulaktig på ovasidan, på kroppssidorna är den ljusare och på undersidan blekt rostgulaktig, utan färggräs. Hakan, strupen och bröstet är vitaktiga och den har svarta spestrar på stickelhåren.

Hasselmusen som är dräktig i 22 till 24 dagar får ungar två gånger per år, 3-6 ungar per kull. Honan har fyra par spenar och ungarna dias ungefär en månad. Kort efteråt blir ungarna självständiga. En hasselmus blir ofta 3 till 5 år gammal.



LANDSCAPES ANIMAL, NÄRKE

Dormouse

The Dormouse is a small rodent belonging to the Gliridae family. The mouse's body is about 7 cm long and the tail is about as long. The tail is pretty long-haired and somewhat reminiscent of a squirrel. The short nose, the rounded ears and the big "nice" eyes gives it a cute look.

The Dormouse is yellowish or rusty yellow on the top, the sides are brighter and the underside a pale rusty yellow. The chin, throat and chest are whitish with black tipped hairs. A Dormouse is pregnant for 22-24 days and has kids twice a year, 3-6 pups per litter. The pups suckle for about a month.

Shortly afterwards, the kids become independent. A Dormouse is often 3 to 5 years old.