

Tack!

Expohuset tackar alla medverkande företag och institutioner som gör det möjligt för oss att ge ut den här publikationen. Tack vare er trogna stöd genom åren kan vi distribuera våra produktiva guider. Vi önskar alla besökare en trevlig vistelse och hoppas att den här kartan/guiden du håller i handen ska underlätta och förtydliga din resa/din besök.

Thank you!!

Expohuset wish to thank all participating companies and institutions for making it possible to produce this map/guide. With your loyal support throughout the years, we are able to distribute these maps and tourist guides free of charge. We wish all visitors a wonderful stay and hope that this publication will make your stay easier and more enjoyable.

**EXPOHUSETMEDIA**

Utgivaren icklar sig inte någon ersättningskyldighet på grund av eventuell utslutning, oriktighet eller ofullständighet på kartan.  
 Önskar du medverka på kartan vänligen kontakta oss: 010-160 55 30, www.expohuset.se  
 Tryck: Tryckservice i Ängelholm AB, Produktion: Ängelholm Karttjänster, Stadskartan.  
 Kartan i sin helhet finns också nedladdningsbar på www.stadskartan.se



Här är Skåne indelat i 4 färger för att hjälpa dig att göra egna kulturella utflykter. Alla annonser har en vägranvisning i form av en koordinat och en siffra som ger en indikation om var företaget är beläget. För att veta vilka som ligger i samma hörn av Skåne letar du efter aktörer med samma färg på sin siffermarkering. En del annonser välkomnar spontana besök och en del har begränsade öppettider där man kanske måste boka en tid före sitt besök. Här finner du idéer och uppslag och kan själv välja dina favoriter. Konst & Kultur i Skåne - något för alla - Mycket nöje!

Utgivaren icklar sig inte någon ersättningskyldighet på grund av eventuell utslutning, oriktighet eller ofullständighet på kartan.

Önskar du medverka på kartan vänligen kontakta oss: 010-160 55 30  
 www.expohuset.se

# Konst och Kultur

ART & CULTURE - MAP AND INSPIRATION 2020



## KONSTNÄRER, GALLERIER & HANTVERKARE Art & Handicraft

**D10 46** **INGER SKOOG**  
Tel: 073-336 70 82

inger@ingerskoog.se  
www.ingerskoog.se

**F8 54**

**Ateljé Ingela Jarlsson**  
vid Löberöds slott  
www.jarlsson.nu

**19 36**

**ateljé brännorna**  
Thomas Alexanderson, keramik  
Lena Virenius, teckning, måleri  
Tel: 0417 30438, 0705 928 398  
www.ateljebraennorna.se

**E7 3**

**Silver av Kristina Fureby**  
www.personligsilverkonst.com  
Besök enligt överenskommelse 0788 294 973

**C5 24**

**Kristina Assarsson**  
Assertorpsvägen 110 · Mörap  
www.kristinaassarsson.se  
info@kristinaassarsson.se  
www.facebook.com/Kristina.assarsson.3  
bostad +46 (0)42 714 01 · mobil +46 (0)761361983

**C6 11**

**BURKAR & BI**  
I färfars snickerifabrik står hyvelbänkarna kvar sedan 1909. Tillverkning och försäljning av keramiska alster, honung och andra härligheter från bikupan. Kurser och workshops.  
Gilla oss på Facebook

**GRETA POTT KERAMIK**  
N.Vallåkravägen 349, Fjärestad  
0707-126 145 | www.pott.se

**C12 26** **ULLA KRISTINA ERIKSSON**

**ATELJÉ FALKEN**  
Östra Falkvägen 8, Ljunghusen  
Tfn: 040-455302, 0705-867973  
www.ullakristinaeriksson.blogspot.se  
ulla.kristina.eriksson@telia.com  
Öppet hus hela påsken, annars ring för besök!

## KONSTHANTVERKSCENTRUM



Här är Skåne indelat i 4 färger för att hjälpa dig att göra egna kulturella utflykter. Alla annonser har en väganvisning i form av en koordinat och en siffra som ger en indikation om var företaget är beläget. För att veta vilka som ligger i samma hörn av Skåne letar du efter aktörer med samma färg på sin siffermarkering. En del annonsörer välkomnar spontana besök och en del har begränsade öppettider där man kanske måste boka en tid före sitt besök. Här finner du idéer och uppslag och kan själv välja dina favoriter. Konst & Kultur i Skåne - något för alla - Mycket nöje!

## Crafts Center KHVC

Stiftelsen Konsthantverkscentrum (KHVC) arbetar i konsthantverkets tjänst och har funnits sedan 1990. Organisationen ansluter cirka 800 yrkesverksamma konsthantverkare över hela Sverige och bedriver verksamhet nationellt, internationellt och via nätet. Organisationen verkar på uppdrag från Statens Kulturråd och ska informera, förmedla kontakter och ge råd inom området. Konsthantverkscentrum är den samtidiga samlingsplatsen för konsthantverk i Sverige.

Mer information om oss finns på:  
[www.konsthantverkscentrum.org](http://www.konsthantverkscentrum.org)  
[www.konsthantverk.se](http://www.konsthantverk.se)

Ett urval aktuella utställningar i Skåne  
Mer information finns på:  
[www.konsthantverk.skane.org](http://www.konsthantverk.skane.org)

**Höganäs Museum och Konsthall**  
Museum, keramiska samlingar, konsthall och shop.  
Se program: [www.hoganasmuseum.se](http://www.hoganasmuseum.se)

**Fredriksdal, Helsingborg**  
Jul på Fredriksdal, entré

**Dunkers kulturhus, Helsingborg**  
Utställningar, restaurang, shop.  
Se program: [www.dunkerskulturhus.se](http://www.dunkerskulturhus.se)

**Karla konsthantverk, Helsingborg**  
Konsthantverkskooperativ, butik och utställning, fri entré.  
Se program: [www.karlamkonsthantverk.se](http://www.karlamkonsthantverk.se)

**Landskrona Museum**  
Permanent och tillfälliga utställningar, kafé.

**Slöjdens hus, Landskrona**  
Aktuella utställningar, butik, kurser: [www.sloldiskane.se](http://www.sloldiskane.se)

**Ystad konstmuseum**  
Permanent och aktuella konstutställningar, kafé och butik.  
Se program: <https://www.ystad.se/kultur/ystads-konstmuseum/>

**Konsthantverkarna i Ystad**  
Konsthantverkskooperativ, butik och utställningar, fri entré. Se program: <http://kiy.se>

**Tomelilla Konsthall**  
Fri entré.  
Se program: [www.tomelilla.se](http://www.tomelilla.se)

**Trelleborgs museum och Axel Ebbes konsthall**  
Permanent och aktuella utställningar, kafé, butik.  
Se program: [www.trelleborg.se](http://www.trelleborg.se)

**Falsterbo konsthall**  
Konsthall, restaurang, naturrum.

**Formgruppen, Malmö**  
Konsthantverkskooperativ, butik och utställningar. Fri entré.  
Se program: [www.formgruppen.se](http://www.formgruppen.se)

**Form/Design Center, Malmö**  
Utställningar, butik, kafé. Fri entré.  
Se program: [www.formdesigncenter.com](http://www.formdesigncenter.com)

**Malmö Museer**  
Permanent utställningar och tillfälliga, restaurang, kafé och shop.

### KONST OCH KULTURRUNDAN ÅRET RUNT

Så startade det!  
Konstrundan i Skåne är ett överträffat arrangemang. I över 45 år har konstnärer tagit emot besökare i sina ateljéer. En lokal företeelse med start i Degeberga som expanderat i Skåne och kopierats så väl nationellt som i övriga Europa.

Arne Lindqvist, Bengt Fredriksson, Björn Flygare, Sven-Åke Svensson samt Bengt Fredriksson, samtliga bosatta vid Hanöbukten på Österlen, startade ett nära samarbete. Det enda som fanns var en vision, kreativiteten, starka viljor och en gammal stencilapparat. Samarbetet kallades Hanöland och dussinet konstnärer deltog första gången 1968. Den första konstrundan föddes.

Hanöland har fått många efterföljare sedan dess i form av föreningar och konstrundan med aktiva konstnärer. Det finns ingen idag som betvivlar att dessa betydelsefulla instrument som inte bara sträcker sig över påsken utan hela året.

### VI HAR INGEN STENCILAPPARAT MEN EN STARK VISION

Vår ambition är underlätta så att kärnan i konstrundorna - mötet mellan konstnären och besökaren skall innefatta hela konst- och kulturlivet i Skåne. Det är vår fullständiga övertygelse att Konst och Kulturkartan är och kommer att bli ett effektivt och spännande instrument som inte bara sträcker sig över påsken utan hela året.

### THE EASTER OPEN STUDIOS WEEK YEAR-ROUND

*This is how it began!*  
The Easter Open Studios Week is an unsurpassed event. For more than 45 years artists have opened their ateliers to the public once a year. It began as a local event in Degeberga, that later spread in Skåne, and then nationally and internationally. Arne Lindqvist, Bengt Fredriksson, Björn Flygare, Sven-Åke Svensson and Bengt Fredriksson, all resident near the Hanö bay in Österlen initiated a close collaboration. All they had was a vision, creativity, strong will, and an old stencil-machine. The collaboration was called "Hanöland" and a dozen artists participated in the initial event in 1968. The first Easter Open Studios Week was born!

Hanöland has been inspirational for many associations and open atelier circuits with many active artists. It is indisputable today that the Easter Open Studios Week has been profoundly important in spreading an interest in art in Skåne.

### WE DON'T HAVE A STENCIL-MACHINE, BUT WE HAVE A STRONG VISION

*We don't have a stencil-machine, but we have a strong vision*  
Our ambition is to facilitate the core of the Easter Open Studios Week - the meeting between the artist and the visitor - to comprise all of arts and cultural life in Skåne. We firmly believe that the Art and Culture Map is, and will remain, an effective and exciting instrument relevant not only for Easter week, but the whole year round.

**C7 88** **HEMSLÖJDEN I SKÅNE**  
butik, kurser & utställningar

öppet:  
tis-fre 11-18, lör 11-15

[hemslojdeniskane.se](http://hemslojdeniskane.se)  
Landskrona gamla stationshus  
Österleden 10

**Hemslöjden**

**Sliperiet Gylsboda**  
Gylsboda 2423  
283 94 Lönsboda  
[www.sliperietgylsboda.se](http://www.sliperietgylsboda.se)

**Naturhälsan Gamlarp**  
pl.1208A  
289 94 Glimåkra  
[www.naturhalsan.se](http://www.naturhalsan.se)

**Ateljé Ängeln**  
(Margareta Juhlin)  
Hunshult pl.643  
283 94 Lönsboda  
[www.ateljengeln.se](http://www.ateljengeln.se)

**Ubbaboda Bygård**  
Ubbaboda 2295  
283 94 Lönsboda  
[www.facebook.com/ubbabodabygard](http://www.facebook.com/ubbabodabygard)

**Växstolsmuseet/ Galleri Hyttmästaren**  
Hantverksgatan 14  
280 64 Glimåkra  
[www.vavmuseum.se](http://www.vavmuseum.se)

**Grannt**  
Briogatan 1, 283 31 Osby  
[www.facebook.com/granntosby](http://www.facebook.com/granntosby)

**Akvarellkonstnären Marie Enertz**  
Karsebodavägen 25  
289 94 Glimåkra  
[www.marieenertz.se](http://www.marieenertz.se)

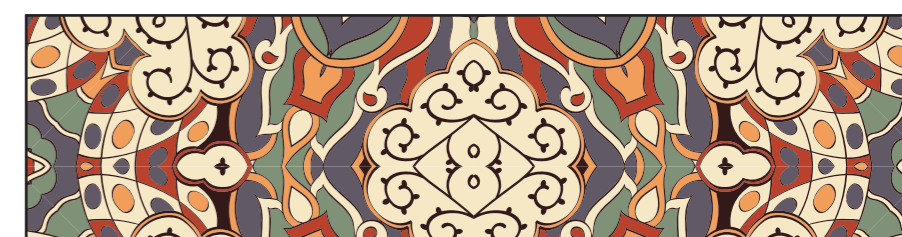
**BUTIK VERKSTAD UTSTÄLLNINGAR KONFERENS**  
En naturlig utgångspunkt för dig som vill göra en egen keramikrunda. Handla en vacker present. Eller bara ta en konstpaus.

**KERAMISKT CENTER HÖGANÄS**  
www.keramisktcenter.se  
Gärdesgatan 4B, Höganäs tel 042-33 01 80

**Välkommen!**

**A4 47** **Höganäs Museum och Konsthall**

**Keramik, konst, gruvhistoria och dinosauriespår...**  
Öppet tisdag-söndag 13-17 • Entré vuxen 50 kr, barn t.o.m. 18 år gratis  
Polhemsgatan 1, Höganäs. Telefon: 042-34 13 35, [www.hoganasmuseum.se](http://www.hoganasmuseum.se)



Missa inte Konstrundan 2020  
10 - 19 april

[www.oskg.nu/konstrundan](http://www.oskg.nu/konstrundan)