



Vi ger kostnadsfritt stöd till dig som är brottsutsatt, vittne eller anhörig. Kontakta oss på 116 006 eller besök oss www.brottsofferjouren.se Stöd som ger kraft!

CAMPING

Särna Camping..... B3
Särnav. 106, SÄRNA
Tel070-333 05 18
info@sarnacamping.se
www.sarnacamping.se

FOLKPARK

Säterdalen..... G8
SÄTER
Tel070-491 82 88
www.saterdalen.com
Se även vår annons

HANDELSTRÄDGÅRD

Levins Handelsträdgård..... F6
Stenbacken Pellag 6, RÄTTVIK
Tel0248-140 19
www.levinshandelstradgard.se
Se även vår annons

MUSEUM

Ekomuseum Bergslagen F8
Niils Niils gata 7, LUDVIKA
Tel070-376 74 25
www.ekomuseum.se
Se även vår annons

Geologiska Museet F7
Hantverksbyn 13, BORLÄNGE
Tel0725-21 10 92
www.geologiskamuseet.se
Se även vår annons

Motor & Nostalgi-museet F9
Djupuddsv. 14, GRÄNGESBERG
Tel0240-213 32, 070-290 95 13
www.motormuseet.com
Se även vår annons



RESTAURANG OCH HOTELL

Dala Wårdshus F6
Hantverksbyn 4, RÄTTVIK
Tel0248-302 50
www.dalawardshus.se
Se även vår annons

SECOND HAND

Nygamalt / Mini-Maxi G8
Kontakta butiken för aktuella öppettider! Ring så hämtar vi!
Kraftg. 8, HEDEMORA
Tel0225-347 05
www.facebook.com/Nygamalt-Hedemora-795719293801401

STUGA

Fyrklöverns Stugby
Fyrklöverns Stugby F6
Vålsvedsv. 41, RÄTTVIK
Tel0248-107 65
www.stugby.se

VANDRARHEM

Fulufjällsgården B3
Mörkret 13, SÄRNA
Tel0253-170 03
<https://fulufjallsgarden.se/>
Se även vår annons



..... **AVESTA**

Avesta finns världens största Dalahäst, den är 13 meter hög, 12,8 meter lång och 66,7 ton tung. I Gamla Byn finns bostadshus bevarade än idag från 1600-talet. Ta en promenad genom byn och upplev den gamla atmosfären från fyra sekel. I Avesta finns även många fina kulturgårdar som bjuder på en lugn miljö. Sveriges myntverk låg i Avesta fram till 1831 och de flesta svenska kopparmynten slogs här. Gillar du fart kan du göra ett besök på speedwaybanan.

Avesta has the world's largest Dala Horse, it is 13 meters high, 12.8 meters long and weighs 66.7 tons. The old village houses from the 1600s are still preserved to this day. Take a stroll through the village and experience the surroundings from the past four centuries. Avesta has many fine heritage farms offering a peaceful environment. The Swedish Mint was in Avesta until 1831 and most of the Swedish copper coins were made here. If you like speed, visit our speedway.

..... **BORLÄNGE**

Borlänge is Dalarna's youngest city and is just over 60 years old, but the area dates back to the Iron Age. Borlänge has a mix of old and new, there are ancient monuments, old buildings, industrial history and modern industrial activities. One of Sweden's largest heritage farms and the Future Museum is here. The city also offers sports and recreation areas for summer and winter activities.

..... **FALUN**

Falun är världsarvet Falun blandas gammalt och nytt. Här kan man besöka Falu Gruva, Trästad Falun och bergsmansbygden, Linnés bröllopsstuga med Linnéträdgården och den fantastiska Carl Larsson-gården. Vill du vara lite mer aktiv finns Lugnets riksända sport- och friluftsområde och sjön Runn som har ett stort aktivitetsutbud både sommar och vinter.

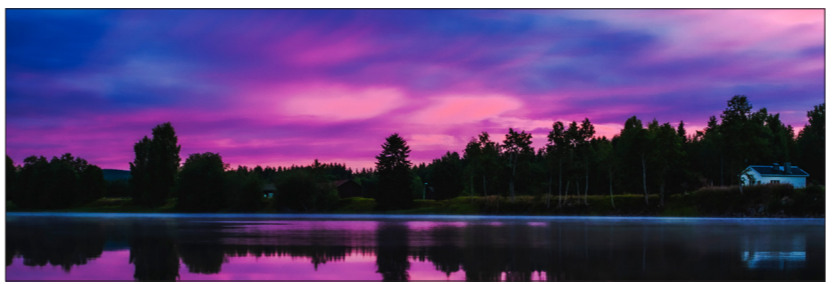
..... **GAGNEF**

Gagnef är världens största naturreservat. Här kan man besöka Falu Gruva, Trästad Falun och bergsmansbygden, Linnés bröllopsstuga med Linnéträdgården och den fantastiska Carl Larsson-gården. Vill du vara lite mer aktiv finns Lugnets riksända sport- och friluftsområde och sjön Runn som har ett stort aktivitetsutbud både sommar och vinter.

..... **HEDEMORA**

Hedemora fick stadsrättigheter 1446 vilket gör Hedemora till Dalarnas enda medeltida stad. Staden har brandhärjats svårt två gånger, den enda bevarade medeltida byggnad är kyrkan från slutet av 1200- eller början av 1300-talet. Som turist i Hedemora hittar du allt du kan önska dig. Här finns vacker natur att vandra och cykla i, härliga fiskevatten och rikt kulturliv med museum och sevärigheter.

Hedemora received its city rights in 1446, making it Dalarna's only medieval town. The city burnt down twice, the only surviving medieval building is the church dating from the late1200s – or the beginning of the 1300s. As a tourist in Hedemora, you'll find everything you could want. There is a beautiful nature to walk and cycle in, beautiful waters and rich cultural life with museums and attractions.



..... **LEKSAND**

Siljansbygden and Leksand have attracted visitors here for over 150 years with its beauty and its traditions. Here is unspoiled nature and authentic culture environments. The famous midsummer celebration attracts people from all over the world. In central Leksand, raises the maypole many call "All of Sweden's maypole". From mid June to mid-July, every village in Leksand has its own maypole raising. Even in the winter Leksand has a lot to offer.

Siljansbygden and Leksand have attracted visitors here for over 150 years with its beauty and its traditions. Here is unspoiled nature and authentic culture environments. The famous midsummer celebration attracts people from all over the world. In central Leksand, raises the maypole many call "All of Sweden's maypole". From mid June to mid-July, every village in Leksand has its own maypole raising. Even in the winter Leksand has a lot to offer.

..... **LUDVIKA**

Ludvika Som turist i Ludvika finns mycket att se, däribland Ekomuseum Bergslagen som visar upp flera sevärigheter ur historien i sin naturliga miljö. Arbetet med skogen och gruvorna har lämnat många spår i kommunen och det har även skalden Dan Andersson gjort. Besök gärna hans Finnmarken.

..... **MALUNG-SÄLEN**

Malung-Sälén Här finns något att göra året om. Under vintern finns här många alpina nerfarter och fina spår för längdskidåkning. Det är även här som starten till Sveriges största skidlopp, Vasaloppet, sker. På sommaren kan man paddla kanot, fiska, vandra i den vackra naturen eller besöka en fåbod. Här finns också Dalarnas första kulturreservat, Kvarnstensbrottet, där brytning förekommit sedan 800-talet.

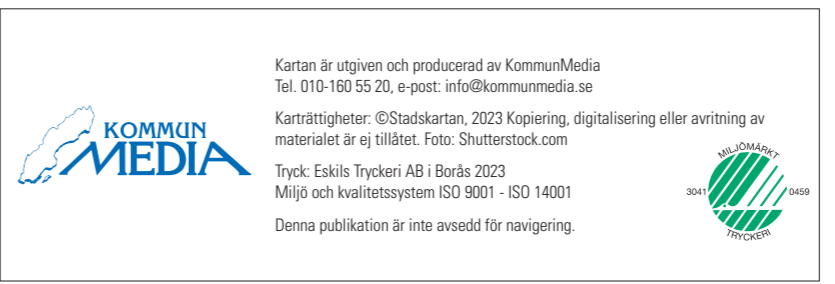
..... **MORA**

Mora ligger vackert vid sjön Siljans norra strand i Dalarna. Siljansringens blånande berg runt om skapar en fantastisk vy över området. Närheten till naturen och kulturtraditionerna är påtaglig i hela Morabygden. Något av det mest svenska som går att uppleva är att vara med om en majstångsresning i midsommartid i en Moraby. Många är även de besökare som varje år besöker Vasaloppveckan för att åka genom porten med målveisen "I faders spår för framtidens segrar".

..... **ORSA**

Orsa erbjuder en storslagen natur med det mjukt böljande kulturlandskapet i söder och karg vildmark med myrar och berg i kommunens norra del. Här kan man få spännande vildmarksupplevelser bland forsar, stup och gammelskog. På vintern finns här skidåkning både på längden och utför. Under sommaren kan man njuta av bad- och andra vattenaktiviteter längs den kilometerlånga sandstranden. Den fantastiska utsikten från Turistvägen och Fryksås fåbodar kan man njuta av året runt.

Orsa offers magnificent scenery of undulating landscape to the south and the barren wilderness of swamps and mountains in the municipality's northern part. Here you can have exciting wilderness experiences at the waterfalls, cliffs, and ancient forests. The winter has skiing, both cross country and downhill. The summer offers you to enjoy swimming and other water activities along the kilometer long sandy beach. The stunning views from the tourist route and Fryksås are to be enjoyed year round."



..... **RÄTTVIK**

Rättvik kan man njuta av tystnaden i den orörda naturen, uppleva festivaler med musik och dans, frossa i motornostalg eller utforska unika kulturarv vid ett besök på en levande fåbod. En konsert på den internationella musikarenan Dalhalla med sin osannolika miljö blir ett minne för livet. Sommardag kan man vandra och cykla efter Siljansleden, åka rodel eller njuta av en skön baddag vid Siljans strand.

Enjoy the silence of the untouched nature, experience a festival with music and dance, revel in the power of nostalgia, or explore our unique cultural heritage during a visit to a living transhumance area. A concert at the international music scene of Dalhalla with its unbelievable atmosphere becomes a memory for life. In the summer, you can hike and bike along the Siljansleden trail, ride a toboggan or enjoy a leisurely swim at the beach of Lake Siljan. In the winter, you can take a trip down a ski slope.

..... **SMEDJEBACKEN**

Smedjebacken finns möjlighet att upptäcka natur och kultur som du aldrig upplevt tidigare. Följ med på ålgsafari eller bäversafari ut i vildmarken, njut av härlig skidåkning eller prova din fiskelycka i något av de härliga fiskevattnen. Här finns även många vackra naturområden att promenera i. Strömsholms kanal går genom Sveriges äldsta bruksbygd och passerar 14 sjöar på vägen. Det är Sveriges näst äldsta kanal med en sträcka på 12 kilometer.

..... **SÄTER**

Säterbygden erbjuder många trevliga besöksmål som hembygdsgårdar, mysiga små butiker, museer och en landsbygd med skog och öppna vyer. Dalälven flyter genom bygden som en blå åder och ger karaktär åt landskapet mellan berg och dalar. Här finns många olika slags fiskevattnen att välja mellan, allt från mörka små skogstjärnar till brusande älvar.

..... **VANSBRO**

Vansbro finns många härliga sommar och vinteraktiviteter. Bada på någon av de omtyckta badplatserna eller ta med hela familjen ut på ett skogsäventyr med dressinen. Här finns även möjlighet till fiske, vandring, skidåkning och mycket mera. Vansbro har en rik historia med många museum som beskriver livet i trakten och de yrken som varit mest framträdande som sågverk, stenbruk och teknik.

Vansbro has many wonderful summer and winter activities. Swim at any of our popular bathing areas or take the whole family out on a forest adventure with the trolley. There are also opportunities for fishing, hiking, skiing and much more. Vansbro has a rich history with many museums, which describes life in the area and the professions most known from sawmilling, stone mortars and technology.

..... **ÄLVDALEN**

Älvdalen Här finns fiske och natur du bara kunnat drömma om. Älvdalen, Särna, Idre och Grövelsjön – Sveriges närmaste vildmark med 20 mil av storslagna naturupplevelser. Älvdalen är även berömt för sin skidåkning. På sommaren finns här många fina naturområden som är värda att besöka. Fulufjällets nationalpark, nipfjället med trollvägen och Grövelsjöns fjällvärld är att rekommendera. Här finns även Särna Gammelgård och Gammelkyrka och fina museum.

Here is fishing and a nature you have only dreamt about. Älvdalen, Särna, Idre and Grövelsjön – are Sweden's closest wildernesses with 20 miles of magnificent natural surroundings. Älvdalen is also famous for its skiing. In the summer, there are many fine nature areas that are well worth a visit. Fulufjället National Park, Nipfjället with the troll road and Grövelsjöns Mountains are recommended. There is also Sarna Gammelgård, the Old Church and fine museums.

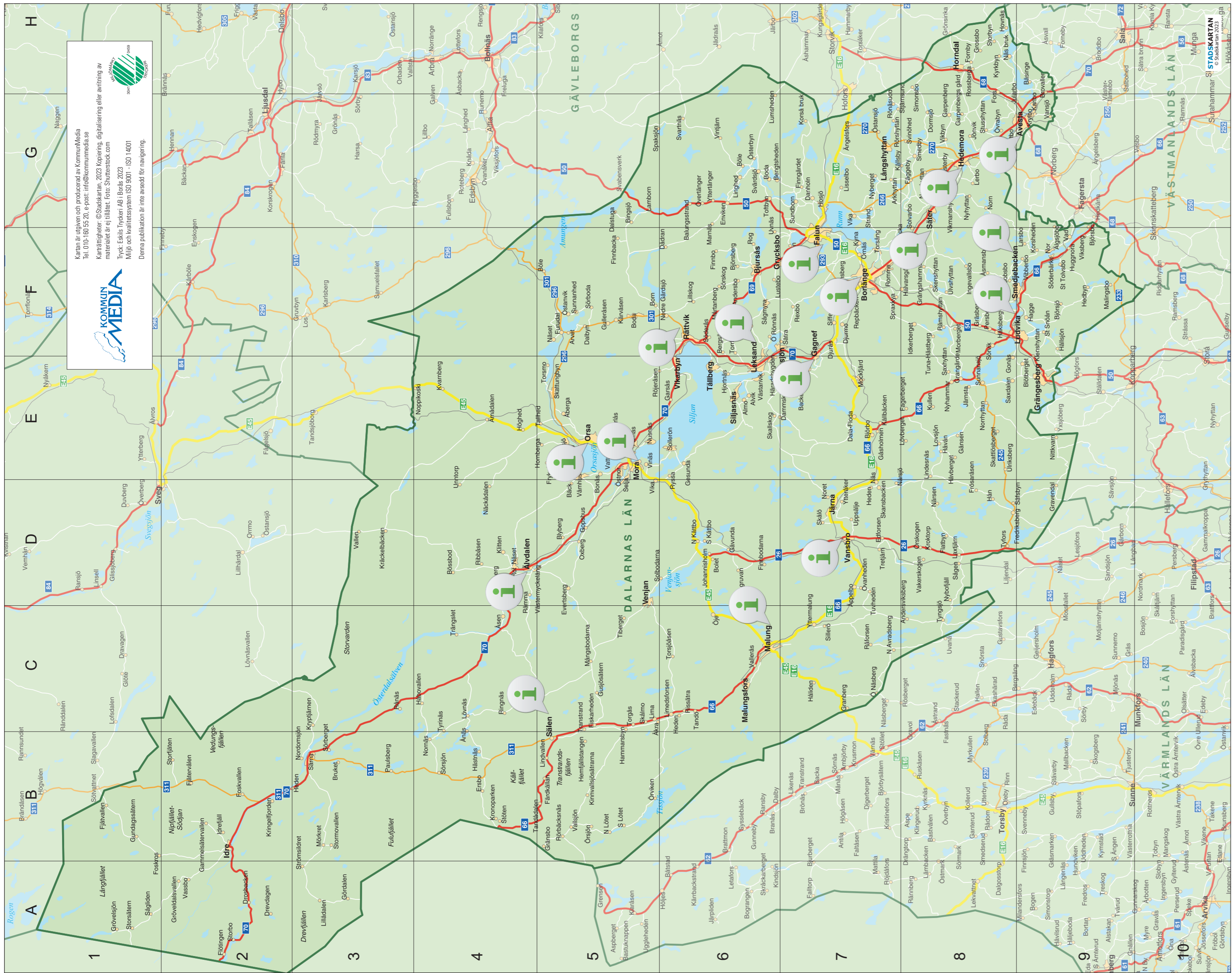


Tio gånger tio mil historia – spännande naturnära miljöer med massor av aktiviteter.

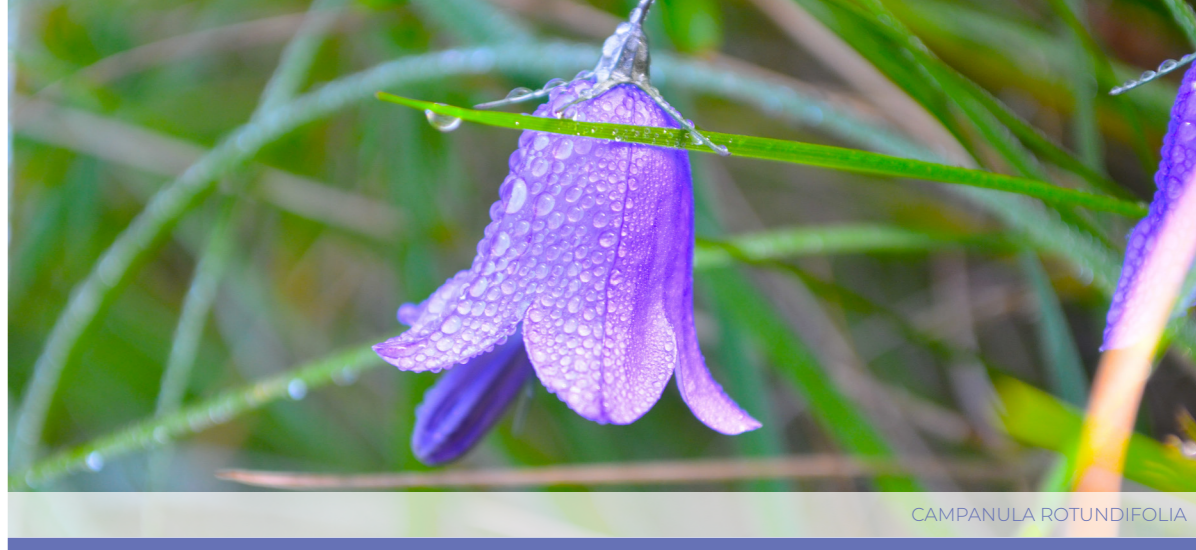
#JÄRRUTTENVECKAN 29 juni – 7 juli 2024

Mer info på www.ekomuseum.se





Kartan är utgiven och producerad av KommunMedia
 Tel: 010-180 55 20, e-post: info@kommunmedia.se
 Karttättheter: ©Stadskartan, 2023 Kopiering, digitalisering eller avritning av
 materialet är ej tillåtet. Foto: Shutterstock.com
 Tryck: Eskis Tryckeri AB | Boda 2023
 Miljö och kvalitetsystem ISO 9001 - ISO 14001
 Denna publikation är inte avsedd för navigering.



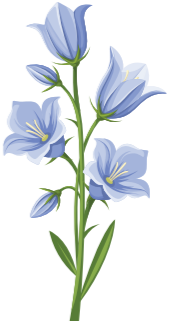
CAMPANULA ROTUNDFOLIA

LANDSKAPSBLOMMA

Blåkllocka

🇸🇪 **BLÅKLOCKA** - Liten blåkllocka, Campanula rotundifolia, är en ganska späd, flerårig ört som ofta växer i gläsa tuvor. Den har vecka uppstigande stjälkar och blir bara ett par decimeter hög. De nedre bladen på blomman är rundade medan de övre är långsmala. Liten blåkllocka blommar från juli till september med hängande blommor i greniga klasar. Kronan är klockformad och ganska grunt flikad, den är blå eller sällan vit. Blommans märkesflikar är korta, bara en till två millimeter, fruktkapseln är hängande. Liten blåkllocka är mångformig och delas ofta upp i flera underarter. I Sverige förekommer underarterna liten blåkllocka och skredblåkllocka.

Den senare har större, ofta ensamma blommor och ett mer nedliggande växtsätt. Liten blåkllocka kan ibland förväxlas med angsklocka, (C. patula), som också räknas som landskapsblomma, men den har rödviolett och djupt flikad blomkrona. Angsklockan är den enda "blåkllocka" vars blomma står upprätt.



LANDSCAPE FLOWER

Bluebell

🇸🇪 **BLUEBELL** - The Little Bluebell, Campanula rotundifolia, is a rather delicate, perennial herb that often grows in scattered clumps. It has slender ascending stems and only a few feet high. The lower leaves of the flower are rounded while the top is long and narrow. It blooms from July to September with hanging flowers in branched clusters. The crown is bell-shaped and relatively shallow indented, it is usually blue or sometimes white. Flower stigmas are short, only one to two millimeters. The fruit capsule is imminent. Harebells are diverse and frequently divided into several subspecies. In Sweden, there are the sub-species, "Little Bluebells" and "Skred-blåkllocka."

The later are more often solitary flowers and grow along the ground. Little Bluebells can sometimes be confused with Meadow Bell (C. patula), which also counts as the county flower, but it has purple and a deeply indented corolla.

The Spreading Bellflower is the only "Bluebell" whose flower is upright.



BUBO BUBO

LANDSKAPSDJUR

Bergur

🇸🇪 **BERGUVEN** är en stor och ståtlig fågel som är cirka 170 centimeter från ena vingpetsen till den andra. Hanarna väger mellan 1,8-2,5 kg och honorna 2,5-3,2 kg. Trots att berguven är Europas största och starkaste uggla är den skyggare än andra ugglor. Berguven, som lever parvis, väljer gärna en klipphylla som plats för sitt bo. Det händer även att den lägger sina ägg vid en sten på marken. Det är honan som ensam ruvar äggen, nästan får jaga föda och mata henne under tiden. När äggen kläckts kommer små, gulvita och duniga ungar ut som matas av sina föräldrar i två och en halv månad innan de kan jaga på egen hand.

Har du tur kan du få höra berguvens rop som kan höras en halv mil bort. Det är mest i gryning och skymning som den ropar sitt "ho-å", sedan blir den tyst i ungefär åtta sekunder innan den ropar igen.



LANDSCAPE ANIMAL

Eagle-owl

🇸🇪 The **EAGLE-OWL** is a large and handsome bird about 170 centimeters from one wingtip to the other, males can weigh between 1.8 to 2.5 kg and females 2.5 to 3.2 kg. Although the eagle-owl is the largest and most powerful owl, it is shy than other owls. It lives in pairs, and selects rock ledges as the site for its nest. Actually, it lays its eggs in a small stone. The female alone incubates the eggs; in the meantime, the male searches for food and feeds her. When the eggs hatch, small, yellowish-white and downy chicks like being fed by their parents for two and a half months before they can hunt on their own.

If you are lucky you can hear the cry of the eagle-owl, which can be heard a half mile away. It is best at dawn and dusk, their call sounds like "ho-on". Then, it becomes quiet for about eight seconds before they call again.