



# Danderyd

Kommunen är belägen i syvästra delen av landskapet Uppland med Stora Värtan, Lilla Värtan och Östersjön i öster. Danderyds kommun gränsar i norr till Taby kommun, i öster till Vaxholms kommun, i sydöst till Lidingö kommun, i söder till Stockholms kommun, i sydväst till Solna kommun och i väster till Sollentuna kommun, alla i Stockholms län.

**Edsviken** är en långsträckt, smal vik av Östersjön inom Danderyds, Solna och Sollentuna kommuner i Stockholms län (Uppland). Edsviken sträcker sig från Stocksund och Bergshamra i söder till Edsberg i norr. Den är cirka 7,7 kilometer lång och har en yta av 3,6 kvadratkilometer. Maximalt vattendjup är cirka 20 meter. Vid Bergshamra står Edsviken via det smala Stocksundet i förbindelse med fjärden Lilla Värtan. Kring Edsviken återfinns flera intressanta byggnader: Ulriksdals slott, Edsbergs slott, Rådan och Bergendals herrgård. Den sydvästra delen av Edsviken ingår i Kungliga Nationalstadsparken.

**Cedergrenska tornet** är en kommunalt ägd byggnad i Cedergrenska parken i Danderyds kommun. Det byggdes på uppdrag av jägmästare Albert Gotthard Nestor Cedergren (1849–1921) på dennes mark i Stocksund. Cedergren hade varit den förste som köpte mark av Stockby AB, ett aktiebolag som hade grundats för att exploatera mark och skapa ett villasamhälle i Stocksund. Efter att tornet stått ofullbordat under många år slutfördes bygget och invigdes den 21 april 1996. Byggnaden är k-märkt.

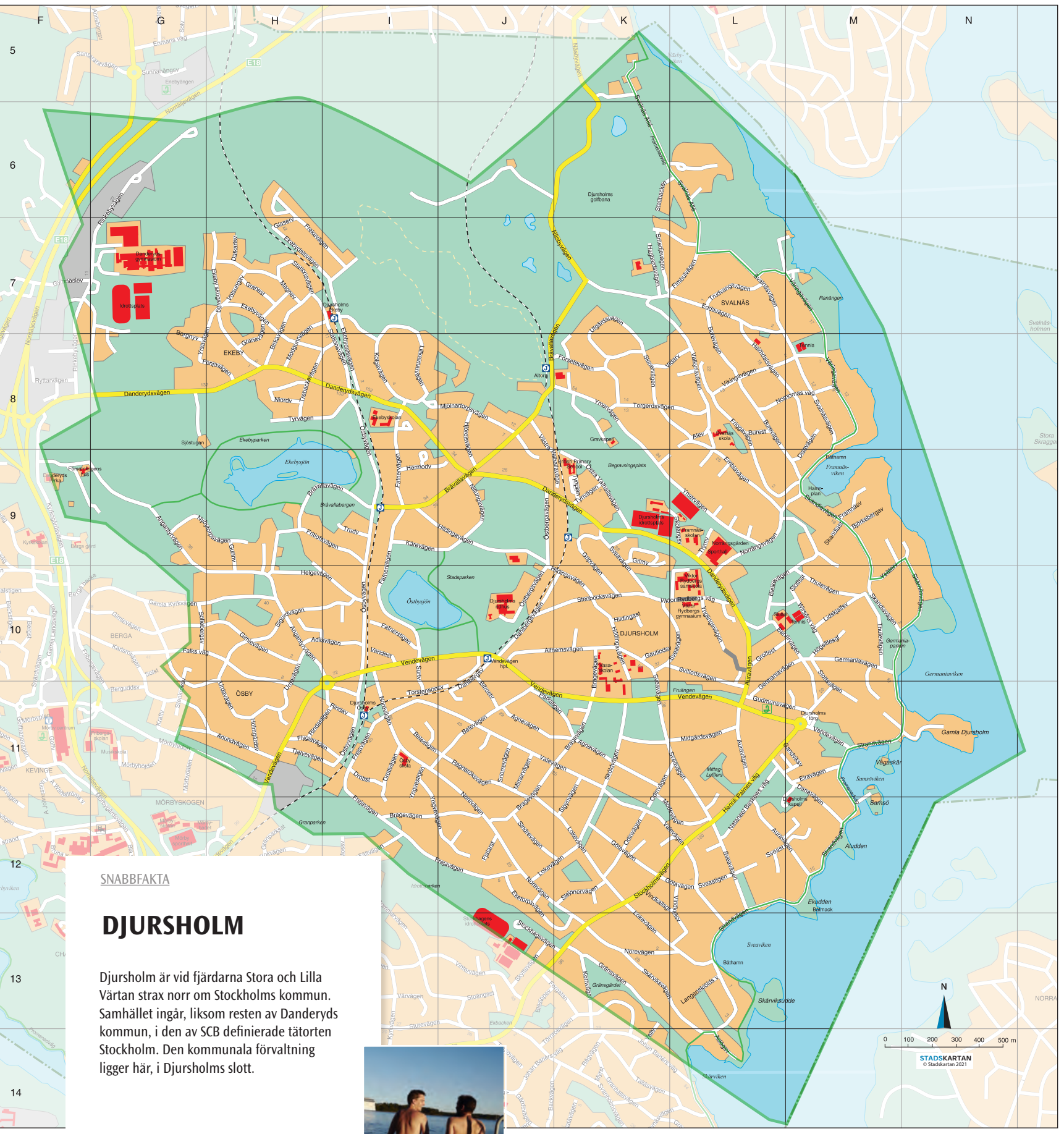
**Danderyds kyrka** är församlingskyrka i Danderyds församling i Stockholms stift. Kyrkan ligger cirka 6 kilometer norr om Stockholm, intill den tungt trafikerade E18 mellan Stockholm och Norrtälje. Söder om kyrkan i anslutning till kyrkogården ligger Berga gård som sannolikt härstammar från vikingatiden. Nuvarande mangårdsbyggnad är från 1700-talet.

**Djursholms kapell** är ett kapell vid Danavägen i Djursholm, Danderyds kommun. Det drivs av en fristående stiftelse i nära samarbete med Danderyds församling. Kapellet ritades av arkitekt Fredrik Liljekvist och invigdes den 18 december 1898. Djursholms kapell är ett byggnadsminne sedan 1972.

**Djursholms slott** var tidigare huvudbyggnad på godset Djursholm, som 1508–1813 ägdes av ätten Banér.

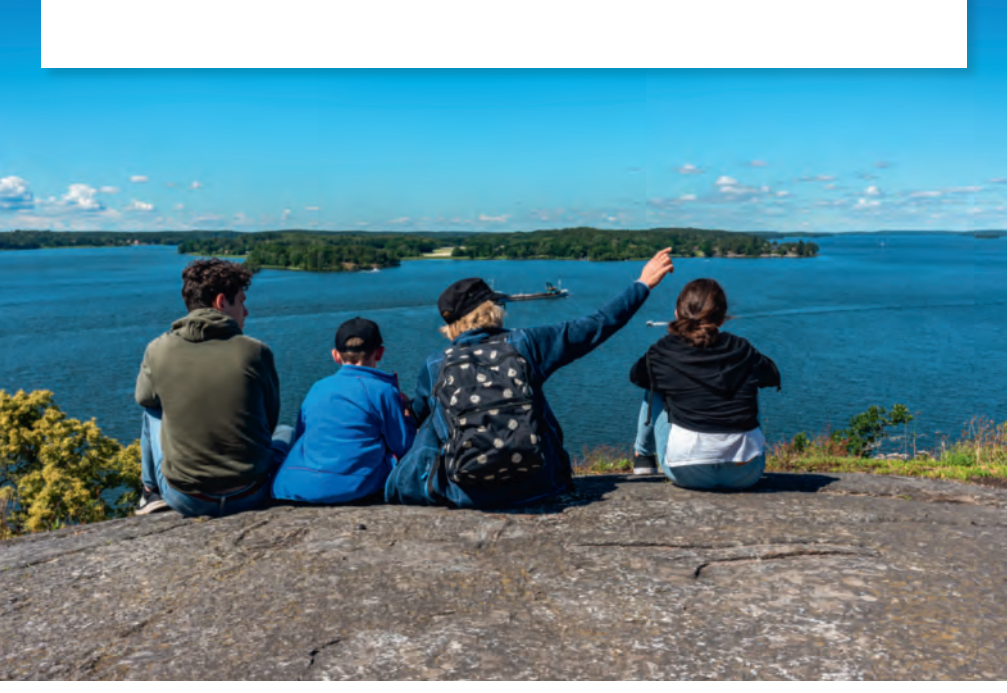
Slottet och dess flyglar fungerar numera som kommunhus i Danderyds kommun där även en festvåning kan hyras av allmänheten för bröllop, middagar, fester och borgerliga vigslar.

Slottet ingår i byggnadsdelar från senare delen av medeltiden. Vid en ombyggnad under 1600-talets första hälft fick det sin nuvarande omfattning och form. På 1890-talet restaurerades slottet i barockstil. Fasadutformningen förenklades vid en ny restaurering 1959–1961. En ny entré med modern handikappanpassning tillbyggdes på slottets norra sida år 2003. I fyra salar finns stucaturtark från 1600-talets senare del.



## SEVÄRDHETER

Kommunen är rik på formlinnen. Gravfält finns i trakten av Ekeby. Där har man också funnit en länghusgrund. Det största och mest imponerande är Svalnäsgravfältet i Svalnäs. Kommunens enda bronsåldersgrav finns uppe på höjden Charlottenberg, varifrån man kunde bevakas inloppet till Edsviken vid Stocksundet. På bronsåldern gick vattnet ungefär 15 meter högre än nu, det vill säga ungefär vid bröbanan av nuvarande Stocksundsbron. På vikingatiden var detta en viktig sjöled till Mälaren via Norrviken. Numera är det omöjligt att ta sig med båt direkt mellan Edsviken och Norrviken.



## Kyrkor & Samfund

**BIRGITTASISTRARNNA**  
L8 Burevägen 12, Djursholm • 08-755 17 85  
djursholm@birgittasistrarna.se  
www.birgittasistrarna.se

## Utbildning

**MIMERS gymnasium**  
**MIMERS GYMNASIUM**  
En skola i Taby för dig med Asperger, ADHD  
Enhagslingan 5, Taby • 08-122 040 40  
www.mimersgymnasium.se

## Friskvård & Hälsa

**DJURSHOLMS HUSLÄKARMOTTAGNING**  
L11 Gudmundsvägen 9, Djursholm • 08-587 543 13  
vardcentraler.sl.se/hitta-wardcentral/djursholm



## apoteket

Välkommen till Apoteket Eken i Möryb Centrum.  
Vägg i vägg med systemloppet. Här kan du hämta dina receptförskrivna läkemedel, men du kan också hitta dina favoriter bland vårt stora utbud av exklusiva hudprodukter och andra attraktiva handelsvaror samt receptfria läkemedel. Hos oss kan du även vaccinera dig på onsdagar Drop-in mellan 10:00-18:00. Välkommen!  
Hos oss finns även tillgång till tjänsterna:  
Personlig Läkemedelsrådgivning, Blodtrycksmätning, Sockerkontroll, Viktkontroll, Öronhållning och Allergikoll.  
Våra öppettider: Vardagar 9-19, Lördag 10-16, Söndag 12-16 • Tel: 010 447 60 64 • www.apoteket.se

## Djursholms HLM

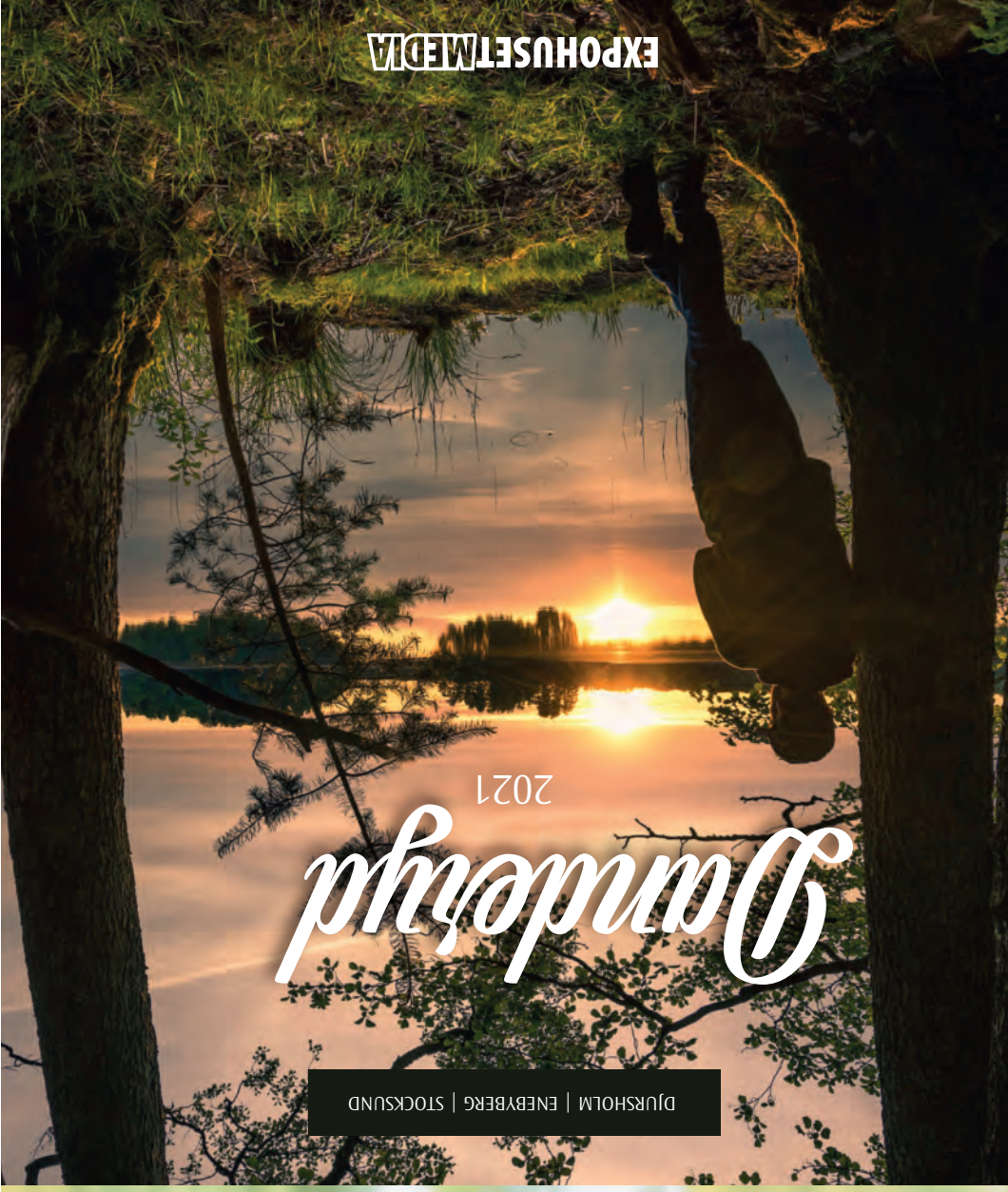
STOCKHOLMS LÄNS LANDSTING  
Välkommen till Djursholms husläkarmottagning!

Hos oss får du ett personligt och brett medicinskt omhändertagande!  
På husläkarmottagningen arbetar distriktsläkare, sjuksköterskor, undersköterskor, läkare, legitimerad psykolog och barn och ungdoms psykolog, medicinska sekreterare, samt medicinsk förvärdare.  
**Du kommer lätt i kontakt med oss!**  
Du kommer lätt i kontakt med oss via 1177. Här görs webb bokning av akuta läkarbesök, planerade läkar- och sköterska besök samt vårdmötet. Under Corona pandemin erbjuder vi dock i dagsläget ej webb bokning av akuta besök. Vi erbjuder däremot förbokade besök via 1177 eller via telefonkontakt med mottagningen. Detta gäller både läkarbesök och sköterska besök i dagsläget.  
Telefonrådgivningen är öppen kl 8:00-17:00  
Tel. 08 587 543 13. Det går också bra att boka besök via telefon.  
Många ärenden kan även handläggas via 1177.  
**Vi bryr oss om din hälsa och hjälper Dig gärna med rökavvänjning, kostrådgivning, livsstilsamtal samt säsongsavvaccinationer.**  
Vi har läse mottagning, samt diabetesmottagning och en astma/KOL-mottagning.  
Karolinska laboratoriet är öppet dagligen för provtagning telefon: 08-75 366 25 • www.karolinska.se/for-patienter



**Tel. 08-587 543 13**

Gudmundsvägen 9, Djursholm  
www.djursholmshuslakarmottagning.se



## INSJÖAR

**Ekebysjön**  
Sjön är 3 meter djup, har en yta på 0,0765 kvadratkilometer och är belägen 6 meter över havet.

**Nora träsk**  
id provfiske har bland annat abborre, björnkra, braxen och gädda fångats i sjön.

**Rosjön**  
Sjön är 7,3 meter djup, har en yta på 0,319 kvadratkilometer och befinner sig 6,3 meter över havet.

**Ösbynsjön**  
Sjön är 4,1 meter djup, har en yta på 0,04 kvadratkilometer och befinner sig 7,2 meter över havet.



Utgivaren lägger sig inte någon ersättnings skyldighet på grund av eventuell utslutning, oriktighet eller ofullständighet på kartan. Bilder från Shutterstock.com om inget annat anges. Kartan finns även i sin helhet, att ladda ner på www.stadskartan.se. Önskar du mer? Kontakta oss: 010-160 53 30 | www.expo-huset.se



Tryck: Exakta AB  
Produktion: är Svanenmärkt



