

VÄLKOMMEN TILL EMMABODA EN DEL AV GLASRIKET!

Vilhelm Mobergs Småland!

BRA LÄGE FÖR BESÖK!

När du är hos oss befinner du dig i Glasriket. Miljön med sina byggnader runt glasbruket är unik.

THE GLASS FACTORY – ett upplevelsebaserat interaktivt glasmuseum – med fingret på pulsen
Glasmuseet The Glass Factory ligger i Boda Glasbruk och har Sveriges mest omfattande konstglässamling. Samlingen består av cirka 50 000 föremål från olika glasbruk, tillverkade av ett 50-tal konstnärer, från 1700-talet fram till idag. Här kan du beskåda olika glasföremål tillverkade av legendarer som Erik Höglund, Monica Backström, Signe Persson-Melin, Rolf Sinnermark, med flera. Museets verksamhet inkluderar allt från basutställningar till tillfälliga utställningar, hotspots, pedagogisk verksamhet för barn och ungdomar samt en omfattande programverksamhet med föreläsningar, happenings, glasshower och workshops.



KOMBINATIONEN av upplevelser och en tillgänglig natur gör att många återvänder hit år efter år. Här finns ett brett utbud av sådant som berikar vår fritid inom kultur, natur, design och evenemang i området. De har olika inriktningar så som glas, motor och musik. Den store författaren Vilhelm Moberg är född i Moshultamåla och många platser som han beskriver i sina böcker finns här. Ta en tur i Mobergs fotspår, exempelvis Klasatorpet (där första filmen av Utvandranarna spelades in), Duvemåla och Korpmoen. Julen 2021 var det nyprämiär av filmen Utvandranarna.

BÄSTA LÄGET I SYDÖSTRA SVERIGE?

VILKEN ANNAN ORT i Småland har följande i sitt närområde?

- Tre residensstäder
- Ett växande universitet och högskolor
- Tre flygplatser (två med internationell trafik)

EMMABODA = BRA LÄGE FÖR FÖRETAGANDE!
Emmaboda är en järnvägsknut som binder samman tre regioner, som alla växer i vår omedelbara närhet. Storflygplatsen Kastrup nås på några timmar och vi har flera regionala flygplatser.

Med Sveriges bästa tillgång på fiber vill vi göra det enkelt att driva företag. Vår näringslivsutvecklare fungerar som företagslots och hjälper dig när du vill flytta hit med ett företag eller starta upp en ny verksamhet i Emmaboda kommun.

Allt fler företag ser fördelarna med att etablera sig här: bra läge, bra kommunikationer och vår vilja att vara med och driva utvecklingen genom ett nära samarbete med näringslivet.



BRA LÄGE FÖR BOENDE!



ATT DET GEOGRAFISKA LÄGET är bra för dig som väljer att flytta till Emmaboda är uppenbart. Du når en arbetsmarknad på över 30 000 arbetstillfällen på drygt en halvtimme. Emmaboda erbjuder dig möjligheter till ett bra boende till bra priser, oavsett om du väljer att flytta in i ett befintligt hus eller lägenhet eller om du väljer att köpa en tomt med ett attraktivt läge och bygga nytt.

För familjen är det tryggt och enkelt att bo i Emmaboda. Bra skolor ända upp till gymnasiet ger en trygg och bra skolgång med ett rikt utbud av fritidsaktiviteter och ett starkt föreningsliv.

Emmaboda kommun har tagit en vision om att Emmaboda kommun ska ha 11 000 invånare 2032. Det innebär att kommunen lägger extra fokus på att skapa attraktiva boendelöser: nybyggnation av lägenheter, skolor i alla kommundelar och uppdatering av planer för nybyggnationer och etableringar.

EMMABODA KOMMUN ERBJUDER FIBER TILL ALLA INVÄNARE!
99,98 procent har tillgång till en robust fiberuppkoppling.

BLEV DU NYFIKEN? Ta kontakt med vår inflytstjänst, vi är redo att hjälpa till.
www.emmaboda.se

Vissefjärda

Ahlav v	O1	Ljv	P1	Storg	N2,P2
Bingevägen	O1	Mellav	N2-3	Tang	N2,N1,O1
Ellingevägen	N2-3	Målsjövägen	N2	Tanv	N2,N1,O1
Gölvägen	N1,2,N1,O1	Ny	N2,N1,O1	Tanv	N2,N1,O1
Hantverkargatan	O1,P1	Parke	O2	Törnsvägen	N2,P2
Hälsövägen	O2-3	Rålev	P1,P2-2	Vedavägen	N2,P2
Järnvägsleden	O1	Storgst	O2	Ångsbergsvägen	N1-2
Järnvägsleden	O1,O2,2	Smedevägen	O2		
Kyrkogatan	O2,2,2	Storgvägen	P1-2		

Eriksmåla

Korv	RS1
Marknadsvägen	S1
Postvägen	S1
Sällbåren	R1
Solvägen	R1
Sprucevägen	R1
Vallvagnsvägen	R1
Vidv	R1
Vidv	RS1

Broakulla/Johansfors

Baldern	N3-O4	Kullav	P5
Björkvägen	N4,S,O5	Kornv	O1,P1
Bokvägen	O4-5	Lundv	N4,P5
Broakullavägen	P5	Lindv	N4,O4,O4
Brokavägen	N4,O4-5	Lövslav	N4
Dammvägen	O4	N Ångsvägen	N4
Erv	O4	Skogst	O4
Erv	O4-5	Smedevägen	O4
Fridsvägen	O4-5	Ålv	P5
Furuvägen	O4	Ångsv	N5

Åfors

Brens v	R3-4	Glasbruksvägen	O5,R3-4	Ålgårdsvägen	R4
Böckv	R4	Lärkst	R5	Ålvägen	R4
Djückev	R3	Pålsålv	R3		

Långasjö

Ålv	S4
Bäckegårdsvägen	S3,S4
Grav	T6
Hägg	S3-4,S4
Hendingsvägen	S5
Kyrkvägen	S3,S4,S5
Mov	S4
Sjiv	S5
Skogsvägen	S4
Stamv	T6
Ångsvägen	S5

Boda

Bokst	O8	Klättrv	N5
Ekbackevägen	O8	Ny	N7
Glasbruksvägen	O8	Parke	N1,O7
Gransjövägen	N7	Skole	N7-8
Hyttvägen	N1,O8	Smedevägen	O8
Kullavsvägen	N7-8	Storg	N7,O8
Kullavsvägen	N7-8	Storg	N7,O8
Kullavsvägen	N7-8	Storg	N7,O8

Bostäder & Lokaler

Emmaboda Bostads AB

Box 122 Emmaboda
Telefon: 010-353 18 30
Telefax: 0471-24 98 41
Lediga lägenheter: www.emmabodabostadsab.se

Våra fastigheter är markerade med ● på kartorna

Emmaboda	Lindås	Långasjö
● Limnan 9	C4 ● Emmabo 1:299	G7 ● Långasjö 4:55
● Limnan 8	C4 ● Emmabo 1:355	G7 ● Långasjö 1:11
● Gullivnan 3,10	C4 ● Emmabo 1:464, 497	G7 ● Långasjö 4:34
● Snödroppen 1,3	C-D4 ● Flygvägen 144-E	G7 ● Långasjö 4:20
● Julpanen 12	C3	G7 ● Strängsmåla 1:54
● Kvarnälven 7	C3	
● Bjälkstenen 12-13	C3	
● Åldermannen 4	C3	
● Enen 2-3	C3	
● Kastanjen 15	B4	
● Kastanjen 17	A4	
● Kastanjen 7-8-9	B4	
● Alen 14-15	B4	
● Duvan 10	C4	
● Duvan 12	C4	
● Lärkan 23	C3	
● ERA:s kontor	C4	
● Näktergången 7	C4	
● Oxeln 8	B4	
● Aspen 13	C4	
● Snödroppen 6-9	C4	
● Limnan 5:1	C4	
● Blåsippan 13	D4	
● Guldsmeden 1	E3-4	
		Älvsjö
		● Älvsjö 1:39
		R4

Emmaboda

Brav	S4
Bäckegårdsvägen	S3,S4
Grav	T6
Hägg	S3-4,S4
Hendingsvägen	S5
Kyrkvägen	S3,S4,S5
Mov	S4
Sjiv	S5
Skogsvägen	S4
Stamv	T6
Ångsvägen	S5

Emmaboda kommun Bad- och träningscenter

Bad • Gym • Camping • Motionsålder
Klättrvägg • Aquarutsch • Minigolf
Solarier • Utegym • Beachvolleyboll
Cafeteria • Hinderbana • Boule

EMMABODA BAD- OCH TRÄNINGSCENTER
Fritidsvägen, Emmaboda
Telefon: 010-353 11 60

Glass Factory
Storgatan 5, Boda glasbruk
0471-249360
www.theglassfactory.se

SMÅLAND

BLEKINGE

KARTGUIDEN

EMMABODA KOMMUN

EMMABODA I VÅRA HJÄRTAN

Emmaboda kommun produceras av **KARTGUIDEN**
Postadress: Box 55157, 501 14, Borås
Telefon: 010-66 55 50
www.kartguiden.se • info@kartguiden.se
Denna publikation är inte avsedd för navigation.

Tryckt 2023 på Eklis Tryckeri AB i Borås.

Denna karta är producerad av Kartguiden i samarbete med Emmaboda kommun

STANNA TILL I EMMABODA

KULTUREN

Längs den 14 mil slingrande och natursköna Kulturen kan du hitta nya smuttrösten i Emmaboda och Lessebo kommuner. Här finns spår efter Inlandsis och industrifärd. Här finns skräner, mord och troll. Låt dig lockas av världens su eller brukens brus i denna vackra bygd.

Välj tema för din resa: Landskap, Kultur & Historia, Form & Design eller Upplevelser. www.glasriktet.se



Matbutiken mitt i byn!



Öppet ALLA DAGAR 7-22
Järnvägsgatan 28, Emmaboda

ÄTA · BO · TURISM



Välkommen till Wilhelm Mobergs Födelsebygd

Besök kända platser som:
Doveäla - karta från "Kristina från Doveäla"
Klasstergården - där filmen "Lindas älskade" spelades in
Moshult - där Wilhelm Moberg föddes och växte upp

Vill du ha mer information får du gärna ringa Emmaboda Turistinformation 0471-24 90 47



Välkommen till Moshults Vandrарhem

Vi erbjuder trevliga rum med bäddade sängar och något att äta, allt för din bekvämlighet skuld. Hos oss njuter du av natursköna omgivningar och känner hälsans virgelpå!

Boka på 076-313 48 39 eller på hemsidan www.moshultsvandrарhem.com



JOHANFORS GALLERY

INTERNATIONAL STUDIO GLASS
Bruksgatan 38
Broakulla
Öppet juni-oktober onsdag-söndag
Tel: 0471-401 19
www.johansforsgallery.com

NÄRINGS LIV & SERVICE



Xylem
Världsledande på dränkbara pumpar och omrörare
www.xylem.com



Professionell telefonpassning

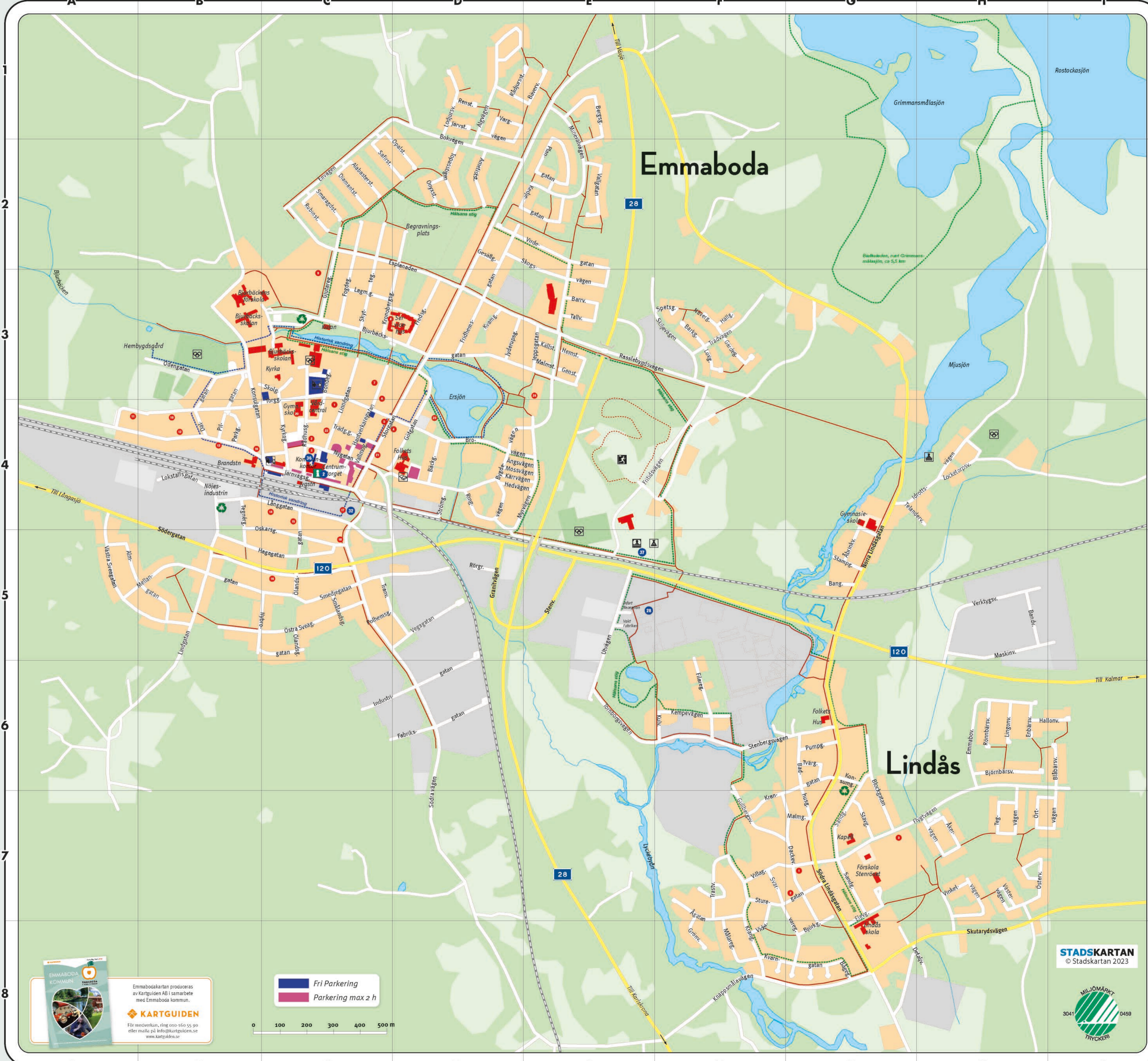
Prova oss under tre månader utan bindningstid och fasta avgifter.

033-700 71 00
www.diatel.se



DIAGONAL TELEFONPASSNING
Box 55157, SE-090 04 Borås

- A-B5 Amelstst
- B-67 Badhusg
- B-5 Bandv
- B-5 Bang
- B-5 Barkg
- B-5 Barnv
- B-5 Bergsg
- C-D3 Bjurbäcksg
- B-6 Björkig
- B-6 Björnbärsv
- G-67 Biösg
- B-6 Biåbärsv
- D-1-2 Bokv
- D-1-2 Bondég
- D-1-2 Bröv
- D-4 Bygdev
- G-8 Bågeg
- D-4 Bäckg
- E-7 Båvarev
- G-7 Dackev
- B-3-4 Dalg
- G-HB Detaljv
- C-2 Diamantst
- C-2 Eleng
- G-7 Emmatov
- H-6 Enbärsv
- C-2 Erv
- C-2-3 Esplanaden
- D-6 Fabriksg
- F-6 Filareg
- G-H7 Flygtv
- C-3 Fogdeg
- D-3 Frestag
- D-3 Fridhemsg
- E-F4 Fritidsv
- E-3 Genst
- D-2 Gesällg
- C-3 Gullareg
- D-3 Granitv
- D-3 Grönv
- F-7 Gulbergsv
- D-4 Gärdég
- D-4 Gölg
- B-C5 Hagag
- H-16 Hallonv
- C-4 Hantverkareg
- D-4 Hevl
- E-3 Hemst
- F-3 Hällg
- G-H4 Idrottsg
- C-D6 Industri
- E-3 Jepsog
- D-3 Järnsv
- C-4 Järnvägsv
- D-1 Järnst
- E-2 Kempesv
- F-6 Knappsmålv
- F-8 Konsulv
- B-3-4 Konsulv
- G-6 Kramg
- F-6 Krambergsv
- C-D3 Krambergsv
- F-6 Kulv
- D-3 Kvamg
- F-6 Kvarng
- C-3 Kyrkig
- E-3 Källst
- D-4 Kärv
- C-3 Lagmansg
- C-3 Linné
- B-5 Lingonv
- H-6 Linnég
- C-3 Lokstalls
- H-4 Locketorsv
- D-1 Loddjursv
- D-4 Lokstalls
- D-4 Långg
- D-4 Lövg
- G-7 Malmg
- E-3 Malinst
- H-5 Maskinv
- A-B5 Mellang
- E-1-2 Mineralv
- D-4 Mossv
- D-4 Mälareg
- G-4-5 N Lindåsg
- B-C5 Nybrog
- C-4 Nyg
- F-3 Näverg
- B-3 Odeng
- D-2 Onyxst
- D-2 Opalst
- B-C4 Oskarsg
- B-4 Parig
- B-3-4 Plig
- E-2 Plang
- C-5 Polhemsg
- G-6 Pumpg
- E-F3 Rassebygdsv
- D-1 Renst
- D-4 Ringv
- C-2 Rubinst
- C-4 Rådhusg
- D-1 Rådjurst
- H-6 Rönnbärsv
- D-5 Rörg
- G-7 S Lindåsg
- C-2 Saffirst
- G-7 Sandg
- F-3 Skiljev
- D-2-3 Skogsv
- C-3 Skäg
- H-8 Skutarydsv
- C-3 Skytteg
- C-2 Smaragd
- C-5 Smedjeg
- C-5 Smilandsg
- F-3 Spetsg
- G-6 Stampg
- G-7 Slavg
- F-66 Stenbergs
- E-5 Stenv
- G-D4 Storg
- D-4 Strömg
- F-67 Sturug
- F-7-8 Svareg
- B-4-5 Södreg
- D-6-7 Södrav
- E-3 Tallv
- H-4 Tegv
- H-7 Telanderv
- D-2 Topasst
- C-3-4 Torng
- E-6 Tomboogsv
- C-5 Tranv
- F-7 Trastv
- C-4 Trädgårdsg
- F-3 Trädv
- G-6 Trärg
- E-5 Utrv
- A-5 V Sveag
- E-2 Vallg
- C-4 Vallmog
- D-2 Vargv
- D-5 Vegag
- H-5 Verkytssv
- F-8 Videv
- F-7 Villag
- H-7 Vinkelv
- E-2 Virdeg
- H-7 Väster
- G-5 Äbrinkv
- F-7 Ägatan
- H-7 Äkerv
- D-1 Älgv
- D-4 Ängsv
- C-5 Ö Sveg
- C-4-5 Ölandsg
- H-7 Örtv
- H-7 Österv

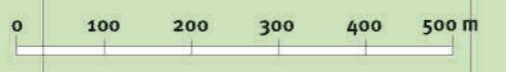


Emmabodakartan produceras av Kartguiden AB i samarbete med Emmaboda kommun.



För medverkan, ring 010-160 55 90 eller maila på info@kartguiden.se
www.kartguiden.se

Fri Parkering
Parkering max 2 h



STADSKARTAN
© Stadskartan 2023

