



Denna kartan är producerad av Inceptum Media
inceptummedia
 Box 55137 501 14 Boda
 010-160 55 10 info@inceptummedia.se www.inceptummedia.se
 Tryck: EcoActa Print AB, Malmö 2022
 Publikationens nr: info: avsedd för navigering



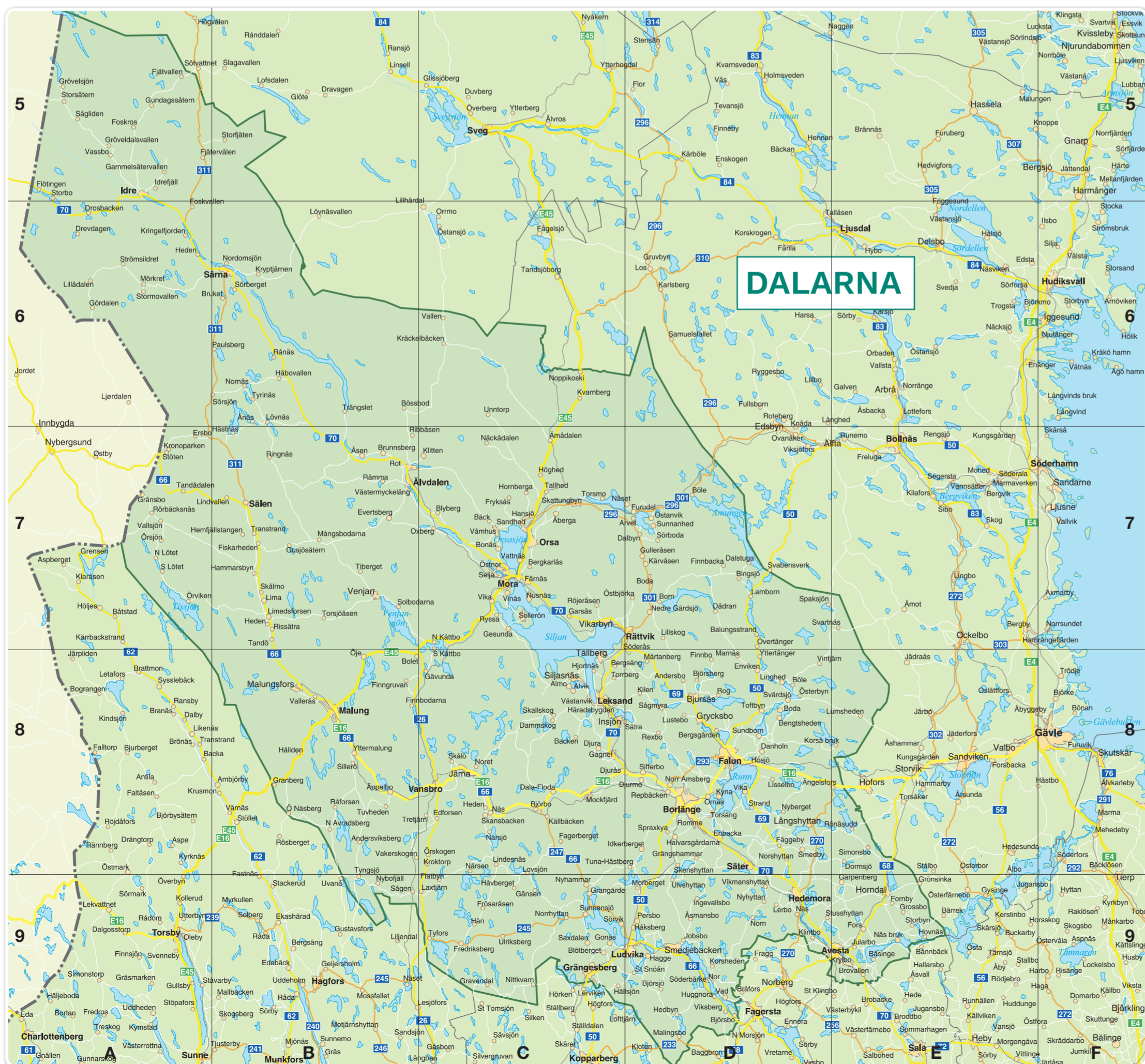
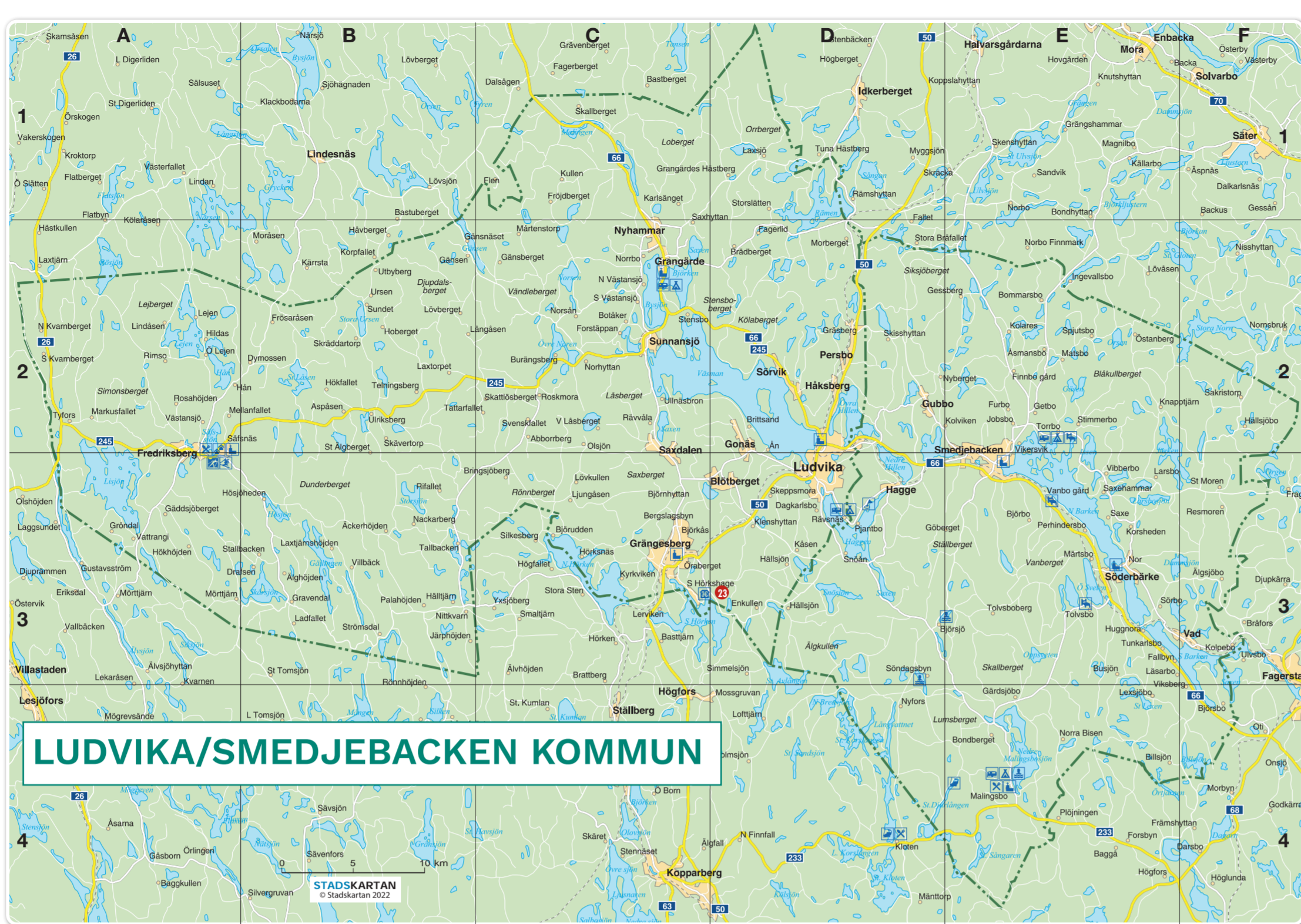
Ny bangöfärd och pumpräckbanor
 Nära till naturen - eller aktiva pass
 Ak längskidor, slalom och skridskor



Välkommen till oss!
 Ny bangöfärd och pumpräckbanor
 Nära till naturen - eller aktiva pass
 Ak längskidor, slalom och skridskor
 Ladda bilen, Ludvika.se, laddplatser
 Många butiker och växande handelsområden
 med fina miljöer!
 Restauranger och fik

LUDVIKA & SMEDJEBACKEN

KARTA | MAP 2022



- Badhus** Indoor swimming
- Badplats** Outdoor swimming
- Bankomat** Cash machine
- Busstation** Bus station
- Bensinstation** Gas station
- Bibliotek** Library
- Camping** Camping
- Fiskevatten** Fishing
- Fotbollsplan** Soccer
- Golfbana** Golf course
- Gästhamn** Guest harbor
- Hotell** Hotel
- Husvagnscamping** Caravan camping
- Isbana** Ice track
- Järnvägsstation** Railway station
- Kyrka** Church
- Lägerspår, belyst** Illuminated track
- Matsvering** Restaurant
- Museum** Museum
- Naturreservat** Nature reserve
- Polis** Police
- Ridhus** Riding stables
- Sevärdhet** Tourist attraction
- Sjukhus** Hospital
- Skidlift** Ski lift
- Skidbacke** Ski slope
- Skidspår, belyst** Illuminated ski trails
- Sportanläggning** Sports center
- Stugby** Holiday village
- Ställplats Husbil** Caravan parking space
- Taxi** Taxi
- Tennisbana** Tennis court
- Infopoint** Infopoint
- Utsiktsplats** View point
- Vandrarhus** Hostel
- Vandringssled** Nature trail

ÄTA-BO-BESÖKSMÅL

Eat, accommodation, tourist attraction

STOPPET

Hotell & Vårdshus

Hotell • Restaurang • Pub • Pizzeria • Lunchbuffé

ÖPPETTIDER
 Mån-Tor 11 - 21
 Fre 11 - 02
 Lör 12 - 02
 Sön 12 - 21

Kopparbergsvägen 60, Grängesberg
 Hotell 0240-59 45 45 • Pizzeria 0240-200 33
 www.stoppet.com • info@stoppet.com

Välkommen till Grängesberg och Cassels

Den magnifika byggnad som kallas Cassels är en konst- och kulturhus som inte bara har svårt att finna någon annanstans i vårt land. En stor konstsalong med plats för 600 personer och med en fantastisk akustik är "Kassels" i Cassels.

Därill finns ett antal andra lokaler som också är lämpade för exempelvis möten, konferenser, utställningar, festarrangemang och företags- och personalmöten. Välkomna!

Cassels "Bergslagens Alber Hall" Tel 079-100 23 23 www.cassels.eu

Grangårde Musteri

Fabrikförsäljning • Saft • Drycker
 Sytt & Gelé • Marmelad

Tillvarns

Gårdsbutik - Café & Bageri

Öppettider
 Månd-Fred 9-18
 Lör, Sön 10-15

Grangårde Musteri AB • Gamlavägen 67, Grangårde
 Tel 0240-64 10 67 • info@grangardemusteri.se • www.grangardemusteri.se

LUDVIKA STADSHOTELL

"Det charmiga hotellet mitt i stan"

Carlavägen 7 • Tel 0240-135 60
 www.ludvikastadshotell.se

Motor & Nostalgmuséet

Öppettider 10-18:30
 www.motornostalgmuseum.com

Djupuddsvägen 14 • Grängesberg
 0240-21332 • 070-290 95 13

Lägenheter & lokaler i Smedjebacken & Söderbärke

Välkommen att besöka oss på www.barkehus.se eller kontakta oss på tel 0240-66 88 00

BARKEHUS

Välkommen till ditt bibliotek i Ludvika kommun

LUDVIKA KOMMUN 0240-860 00 ludvika.se

KULTUR & BIBLIOTEK gör Smedjebacken ännu bättre!

MEKEN SMEDJEBACKEN
 Konst för alla!
 MÅN 20-21:00 en lek- och bildkurs i centrala Smedjebacken i södra Dalarna
 Vi ses på MEKEN vid Kyrkogatan 12 i Smedjebacken. För mer information om utställningar och program, besök vår hemsida meken.smedjebacken.se

Sommarens öppettider: juni, juli och augusti på biblioteken

Werner Aspenström-biblioteket
 måndag - fredag 11-17
 Malmgatan 4, Smedjebacken
 0240-66 02 80

Söderbärke bibliotek, Kyrkskolan
 Mån & ons 12-17, fredag 12-15
 Klockarevägen 5, Söderbärke
 0240-66 88 80



INFORMATION

Information

FRILUFTSTIPSET 2022

Naturkartan

Välkommen till Smedjebackens Naturkarta!
 www.naturkartan.se/smedjebacken

Här hittar du massor av besöksmål och utflykts tips. Äventyr som är spännande och utmanande eller rofyllda upplevelser. Smedjebacken har en otrolig natur- och upplevelsekultur att erbjuda, t.ex. Skräddarörfallet, Tombo Isgruva, fiske i centrum och i orörd skog, Vanbergs klack, utegym vid stranden och Flogbergets gruvor. Här finns ett mysigt centralt hamnområde med sprudlande aktivitet på sommaren, och mer därtill, vi kan inte räkna upp allt här...

Ni måste komma och uppleva! Välkomna!

NÄRINGS LIV - Enterprise, Service

Välkommen till Apoteket!

Hos oss kan du hämta ut dina receptbelagda läkemedel, få personliga råd och handla kvalitetssäkrade produkter som gör det enklare att må bra.

Apoteket Englebäck Galleria, Ludvika
 Vardagar 9-18, Lördag 10-15
 Tel: 0771-450 450, apoteket.se

apoteket

Ludvika

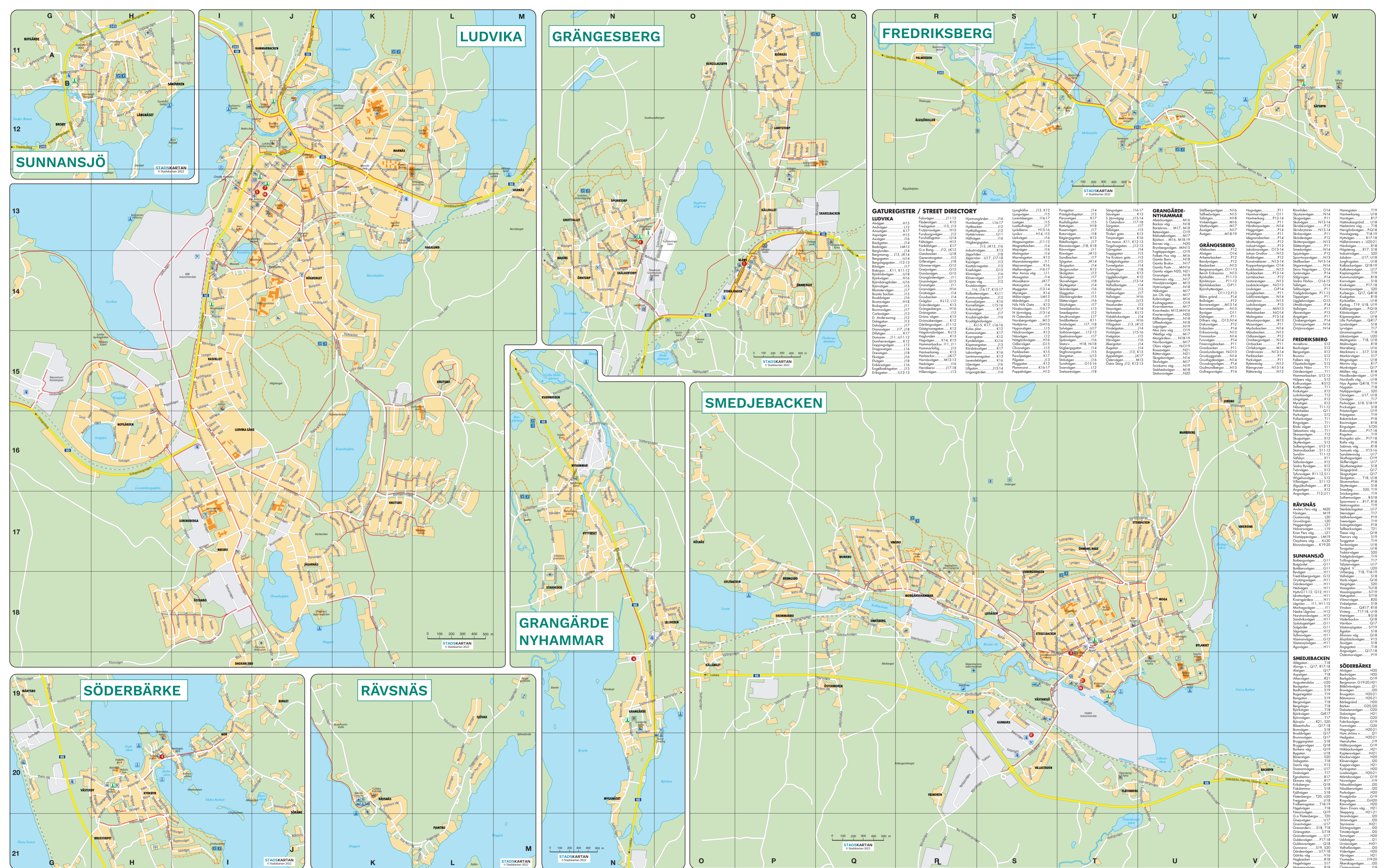
Som turist i Ludvika finns mycket att se, däribland Ekomuseum Bergslagen som visar upp flera sevärdheter ur historien i sin naturliga miljö. Arbetet med skogen och gruvorna har lämnat många spår i kommunen och det har även skalden Dan Andersson gjort. Besök gärna hans plats Finnmarken.

As a tourist in Ludvika there is much to see, including the Eco museum Bergslagen that shows several historical attractions and in their natural environment. Forest workers and the miners have left many traces in the municipality and also has the poet Dan Andersson. Please visit his place called Finnmarken.

Smedjebacken

I Smedjebacken finns möjlighet att upptäcka natur och kultur som du aldrig upplevt tidigare. Följ med på algsafari eller bäversafari i vildmarken, njut av härlig skidåkning eller prova din fysiska i något av de härliga fiskevattnen. Här finns även många vackra naturområden att promenera i. Strömsholms kanal går genom Sveriges äldsta bruksbygd och passerar 14 sjöar på vägen.

In Smedjebacken you can discover nature and culture like you have never experienced before. Join us into the wilderness on a moose or beaver safari, enjoy great skiing or try your luck fishing at one of our great fishing grounds. There are also many beautiful nature areas to walk. Strömsholms Canal passes through Sweden's oldest mining village and cross 14 lakes on the way.



GATUREGISTER / STREET DIRECTORY

LUDVIKA		GRÄNGESBERG		FREDRIKSBERG	
Andersgatan	H15	Andersgatan	H15	Andersgatan	H15
Bergsgatan	H16	Bergsgatan	H16	Bergsgatan	H16
... (omitted for brevity) (omitted for brevity) (omitted for brevity)

TIPS!

Här följer lite tips på vad du kan hitta på i Ludvika/Smedjebacken med omnejd!

Here are some tips on what you can do in Ludvika/Smedjebacken and the surrounding area!

CASSELLS KONSERTHUS CASSELLS CONCERT HALL
Bergsmansvägen 33, Grängesberg
www.cassells.eu

DAN ANDERSSON MUSEUM
Engelbrektsgratan 8, Ludvika
Telefon: +46 (0)240-100 16

DISPONENTPARKEN & TRÄDGÅRDSCAFÉET EXECUTIVE PARK & GARDEN CAFÉ
Bergsmansvägen 33, Grängesberg
Telefon: +46 (0)240-207 00

FINNGÅRDEN RIKKENSTORP RIKKENSTORP FINNISH SETTLEMENT
Rikkenstorps 1, Grängesberg
www.rikkenstorp.se

FINNGÅRDEN SKIFSEN SKIFSEN FINNISH SETTLEMENT
www.skifsen.se

FLATENBERGS HYTTA FLATENBERG BLAST FURNACE
Flatenbergsvägen 37, Smedjebacken
Telefon: +46 (0)70-372 31 81

FLOGBERGETS GRUVOR & CAFÉ GRUVSTUGAN FLOGBERGET MINES AND COTTAGE CAFÉ
Flöbergelag, Smedjebacken
Telefon: +46 (0)240-66 88 88

GRÄNGÅRDE KYRKBY GRÄNGÅRDE CHURCH VILLAGE
Kyrkvägen, 77013 Grängårde
www.grangardehembygdsforening.se

GRAVENDAL RÄCKHAMMAREN GRAVENDAL ROCK HAMMER
Gravendal, 15 km sydost om Fredriksberg

GRÄNGESBERGS GRUVOMRÅDE GRÄNGESBERGS MINING AREA
Utställning: Exhibition
Dillnersväg 1011, Grängesberg

HAMMARBACKEN
Bruksgratan 2, Ludvika
Telefon: +46 (0)76-884 98 68

HEMBYGDSGÅRDEN I SUNNANSJÖ SUNNANSJÖ FOLK MUSEUM
Grytängsvägen 1, Sunnansjö
Telefon: +46 (0)70-372 31 81

JOHAN AHLBÄCK RAILWAY MUSEUM
LokHärens väg 8, Grängesberg
Telefon: +46 (0)70-971 72 73

JÄTTURN NATURRESERVAT
www.lansstyrelsen.se/dalarna

MEKEN
Kyrkogatan 12, Smedjebacken
Telefon: +46 (0)240-66 00 00

KLENSHYTTAN
Klenshyttvägen, 771 94 Ludvika
ekomuseum.se/besoksmalen/klenshyttan

LOKMUSEET RAILWAY MUSEUM
LokHärens väg 8, Grängesberg
Telefon: +46 (0)70-971 72 73

LEKOMBERG
ekomuseum.se/besoksmalen/lekombergsgruva

LUDVIKA GAMMELGÅRD OCH GRUVMUSEUM LUDVIKA MINE-OWNER'S DWELLING AND MINING MUSEUM
Nils Nils gata 7, Ludvika

SKATTILÖBERG BY OCH LUOSSASTUGAN SKATTILÖBERG VILLAGE AND LUOSSA COTTAGE
Skattilöberg
www.skattiloberg.se

MOTOR & NOSTALGIMUSEET MUSEUM OF MOTOR HISTORY & NOSTALGIA
Djupuddsvägen 14, Grängesberg
Telefon: +46 (0)70-398 35 71

NORRÅRDE HEMBYGDSGÅRD NORRÅRDE FOLK MUSEUM
Torrvägen 10, Smedjebacken
Telefon: +46 (0)240-722 94
www.hembygd.se/vaster-silfberg

SMEDJEBACKENS HAMN SMEDJEBACKEN HARBOUR
www.smedjebackenshamn.se
Kyrkogatan 16, Smedjebacken

STOLLBERGS GRUVOMRÅDE STOLLBERG MINING AREA
Väster Silfberg, Smedjebacken
Telefon: +46 (0)240-722 94
www.hembygd.se/vaster-silfberg

STORA HAGEN
Telefon: +46 (0)70-399 20 41
www.grangesgille.se
Stora Hagensvägen 22, Grängesberg

SÄFNAS HEMBYGDSGÅRD SÄFNAS FOLK MUSEUM
Hammarberg 6, 770 10 Fredriksberg

SÖDERBÄRKE KYRKBY & HEMBYGDSGÅRD SÖDERBÄRKE CHURCH VILLAGE & FOLK MUSEUM
Kyrkogatan 27, Söderbärke
Telefon: +46 (0)70-569 33 82

