

# TURISTINFORMATION BESÖKSMÅL ARRANGEMANG

Tourist information • Worth visiting

**67**  
LUNDS UNIVERSITET  
**Botaniska trädgården**  
botan.lu.se

**68**  
**Skissernas Museum**  
skissernasmuseum.se

**78**  
**Historiska museet**  
historiskamuseet.lu.se

**87**  
**Odeum**  
odeum.lu.se

**88**  
**Lunds universitets Kultur- och museiverksamheter**

**89**  
**MUSIC EVENTS & SPORTS**  
Sparbanken Skåne Arena

**89**  
**VATTENHALLEN**  
VATTENHallen

**88**  
**SANKT THOMAS AV AQUINO KATOLSKA FÖRSAMLING**  
Roman Catholic church of St. Thomas Aquinas

**13**  
**Lunds Akademiska Golfklubb**

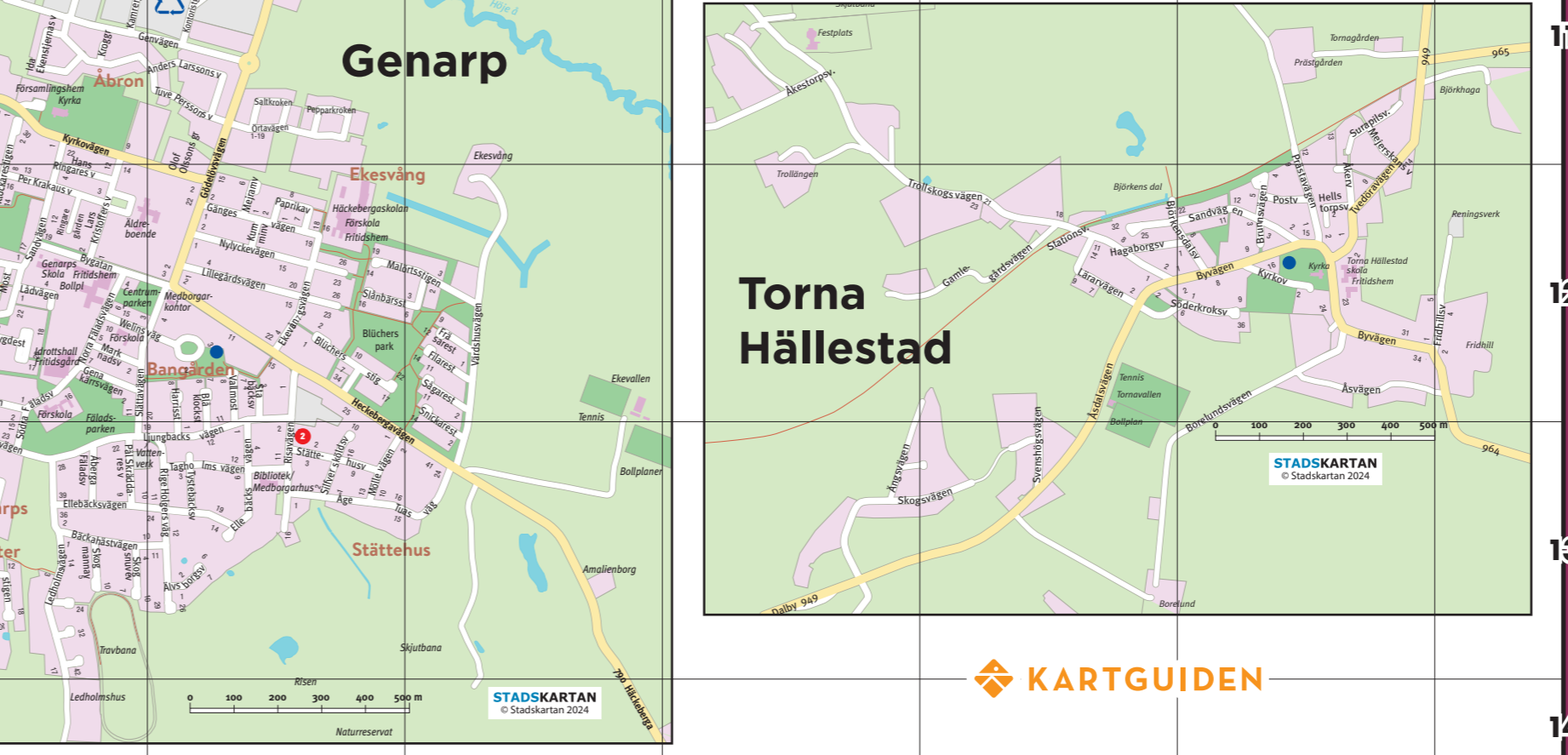
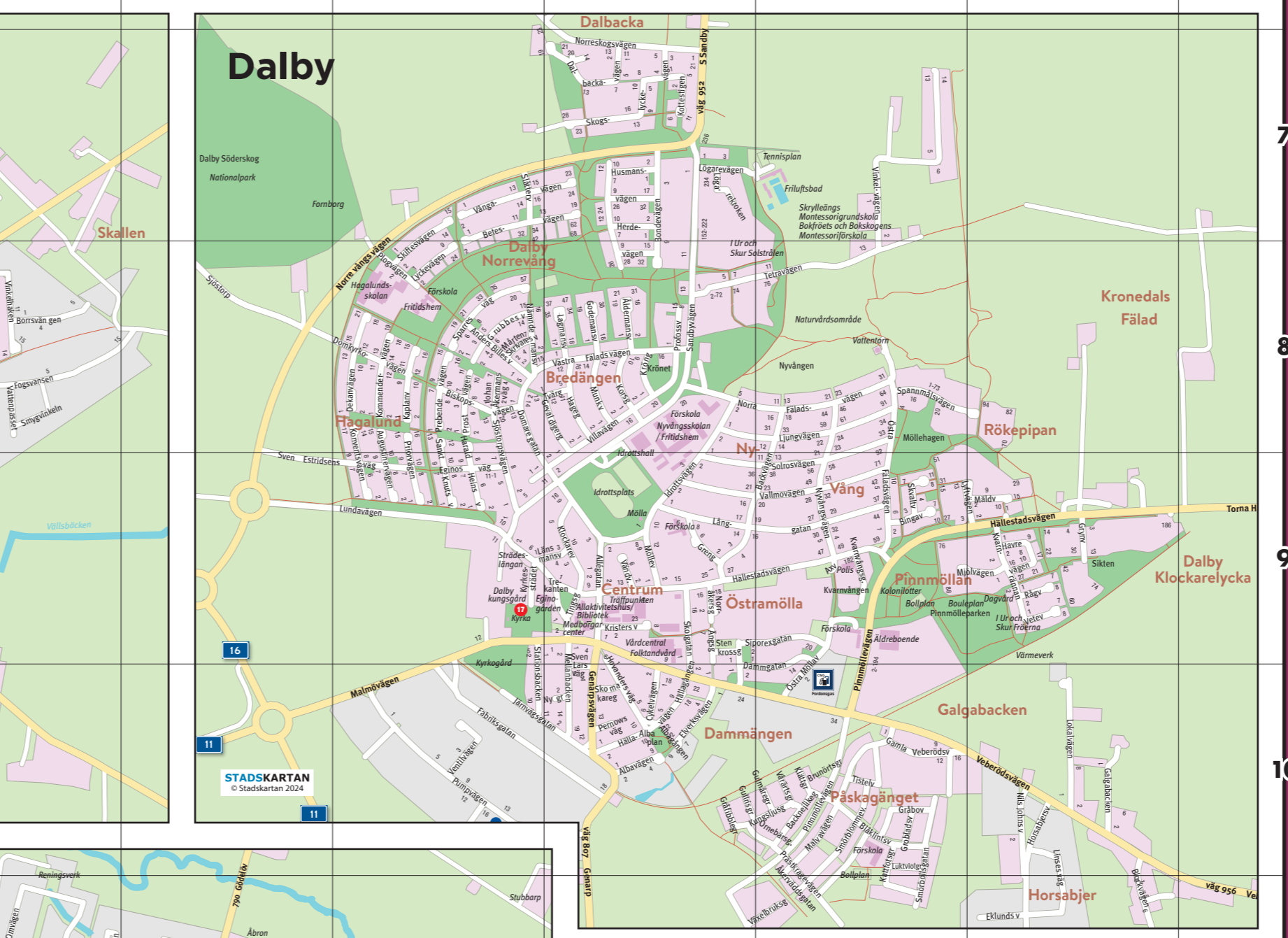
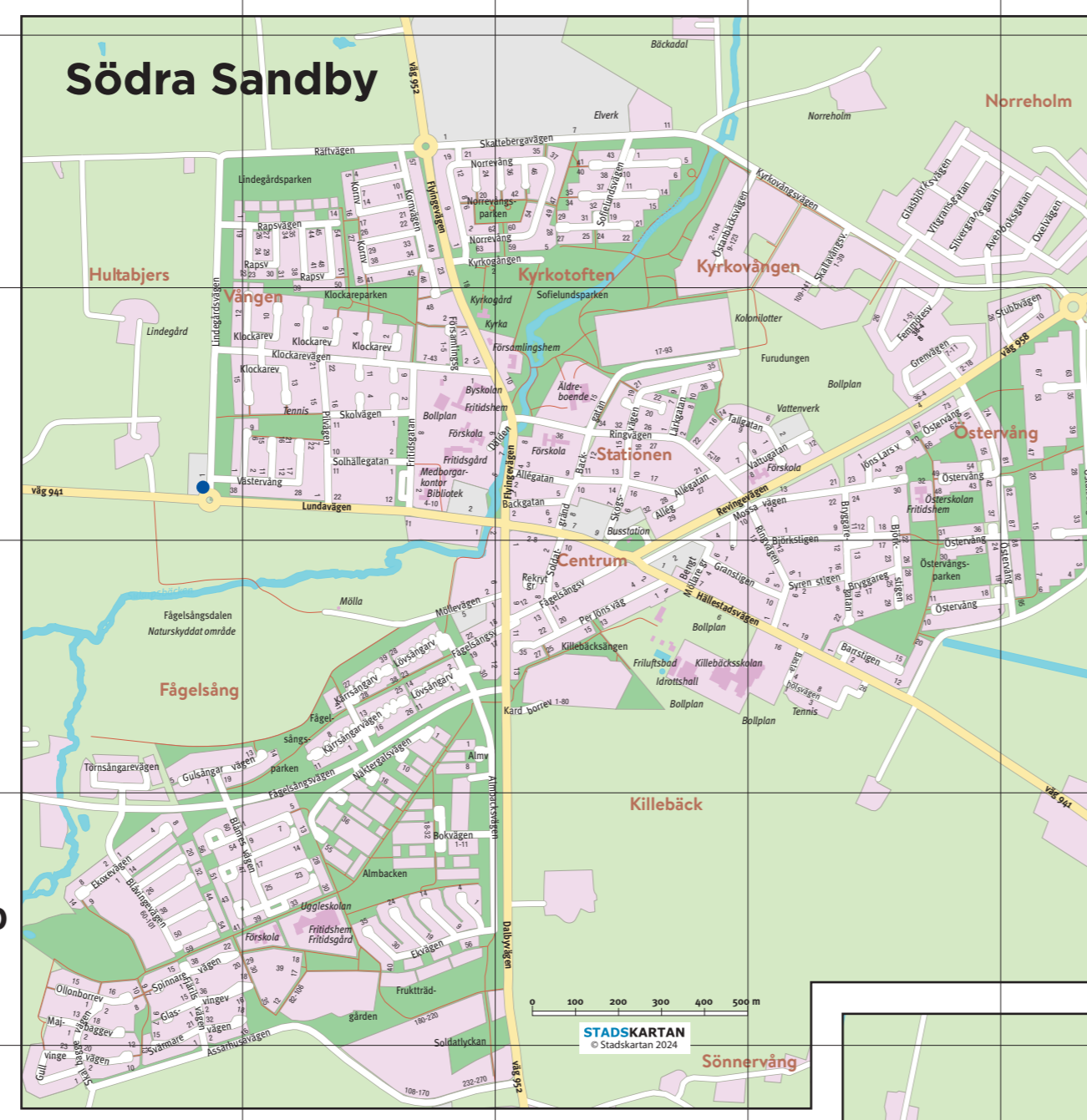
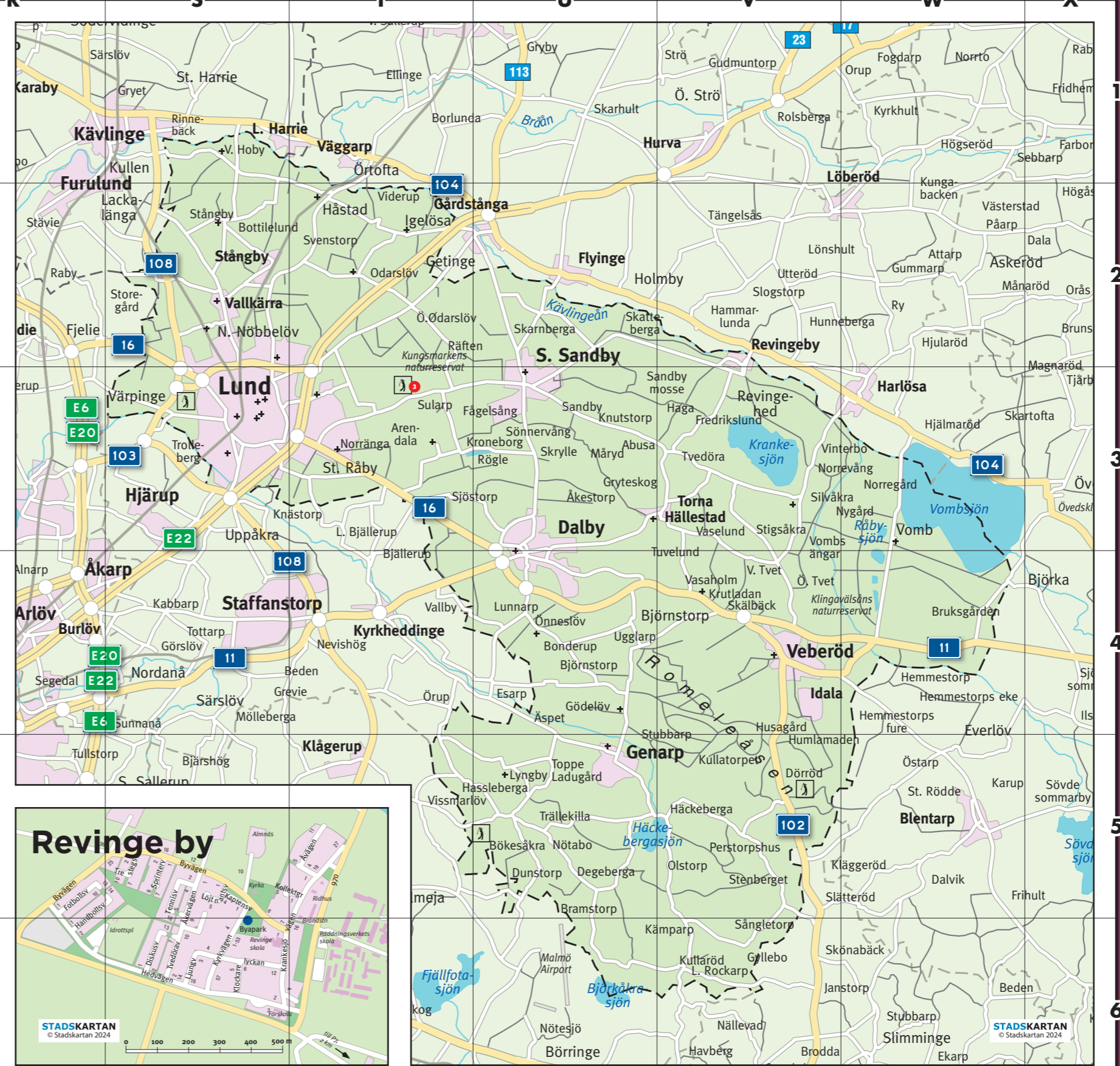
**88**  
**Högevall**  
An adventure for the whole family!

**89**  
**Svenska kyrkan**  
Känn historiens vindslag

**19**  
**KÄRTHOLMEN**  
Känn historiens vindslag



**LUND**  
Karta | Map | Karte  
2024



Lundakartan produceras av **KARTGUIDEN**  
För medverkan, ring 030-160 55 90 eller maila på info@kartguiden.se  
www.kartguiden.se  
Denna publikation är inte avsedd för navigation.  
Tryckt 2024 på Eskils Tryckeri AB i Borås.

# ALLMÄN INFORMATION

General information

**Parkera miljösamt, enkelt & nära!**

<ul style="list-style-type: none"> <li>Mobilsthuset Färgården F9</li> <li>Mobilsthuset Damngården G9</li> <li>Mobilsthuset Svane E8</li> <li>Mobilsthuset Arena Park E9</li> <li>Parkeringsplatsen Altona F8</li> <li>Mobilsthuset Lund C E8</li> </ul>	<ul style="list-style-type: none"> <li>Parkeringsplatsen Klosterhagen E8</li> <li>Parkeringsplatsen Lilla Vårgården F9</li> <li>Parkeringsplatsen Stadsbiblioteket F8</li> <li>Parkeringsplatsen Parkskolan F8</li> </ul>
---	---

Scanna QR-koden för fler parkeringsalternativ!

**Utan cykel i Lund? Ingen fara!**  
www.lundahoj.se

**FOLKETS HUS I LUND**  
Kilarsgatan 13, 223 50 Lund  
Tel 040 14 95 55  
folkethus.lund@telia.com • www.folkethuslund.org

# ÄTA & BO

Hotels & Restaurants

**CONCORDIA**  
Välkommen till det personliga hotellet mitt i Lund!  
Etablerat 1982 i kulturbyggnad från 1882.  
Besök gärna vår restaurang La Donna Birgitta.  
Se på hemsidan www.concordia.se

**PLACE**  
"A place for you"  
Vi erbjuder flexibla boenden:  
• Hotellrum, Studios och Lägenheter  
• samt  
• Toppmodern, nybyggd konferensavdelning  
info@placelund.se • www.placelund.se  
Margaretavägen 7, Lund • Tel +46 (0) 46 33 36 00

**SMART SMIDIGT PRISVÄRT**  
FÖRHANDLINGSGATAN 4  
046 33 36 30  
LUND, S

**HOTEL BISHOPS ARMS**  
Sankt Petri Kyrkogata  
+46 (0)723-88 10 27  
www.bishoparms.com/vara-hottell/lund/

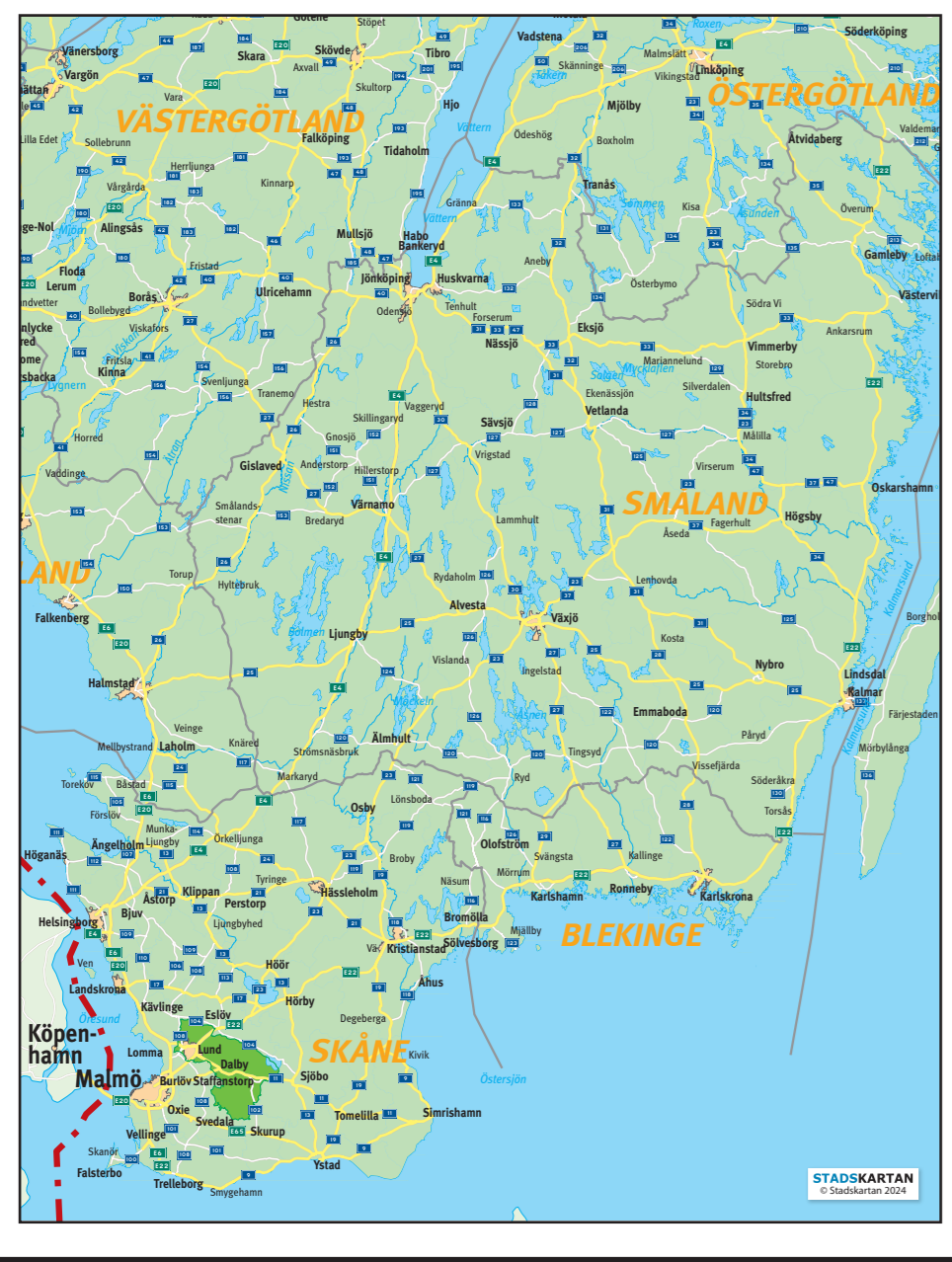
# FÖRETAG

Companies

**Tetra Pak**  
Ruben Rausing's gata  
221 86 Lund • Telefon 046-36 10 00  
www.tetrapak.com



**NORDIC RELOCATION**  
Your gateway to Sweden!  
To learn more about our Relocation Services, please visit our website at www.argab.com



**SHOPPING & SERVICE**  
Shopping & Service

EN PÄRLA MITT I LUND  
Välkommen till vår anrika butik - en värld av över 250 teer, 50 kaffeesorter och massor av gåvor.

**tehuset JVA**  
ESTABLERAT I LUND 1932  
Västra Mårtensgatan 8A Lund Tel 046 211 19 86  
WWW.TEHUSETJVA.SE

**Handla hållbart i sommar!**  
Allt för sommarens härliga dagar hittar du hos oss

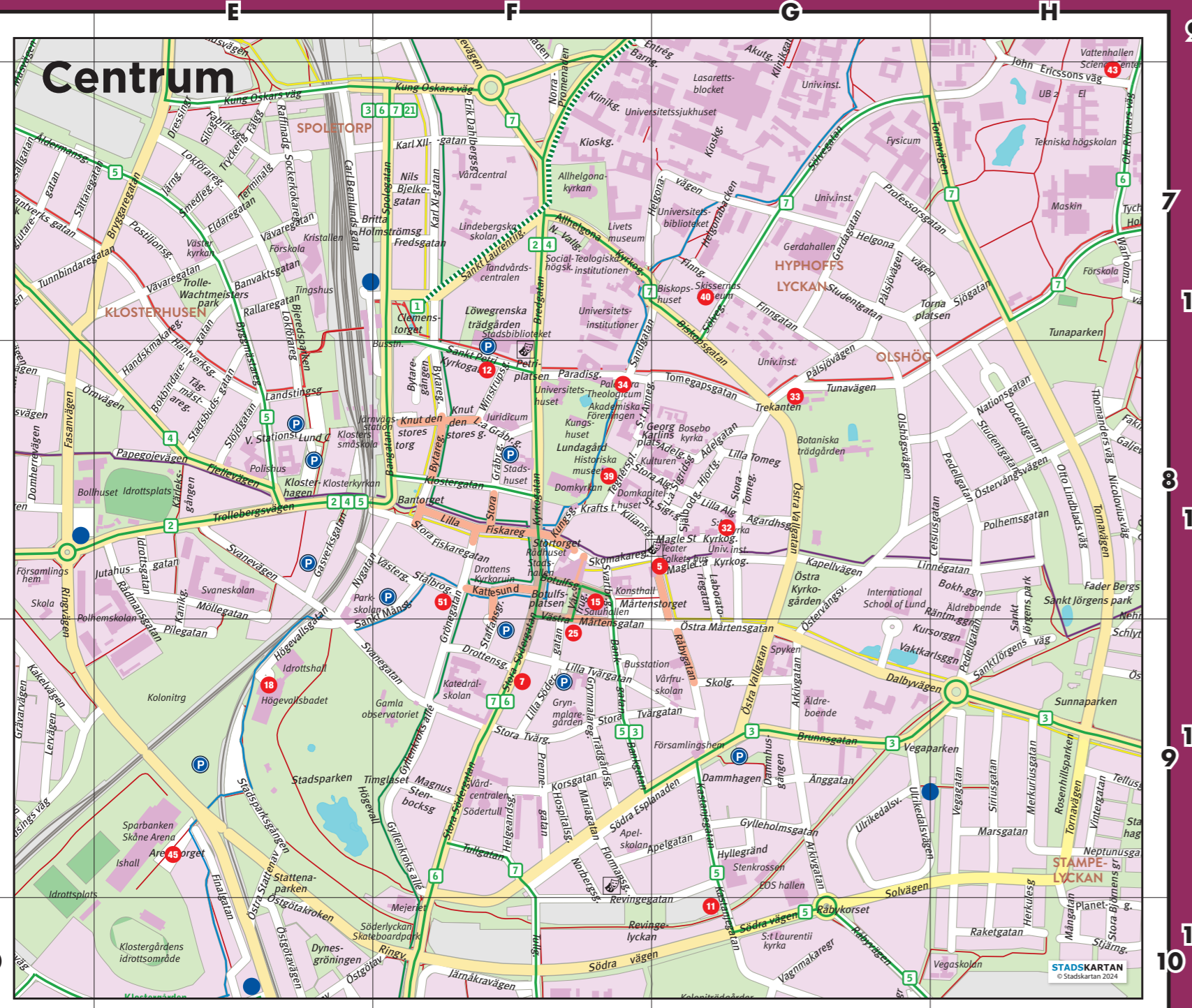
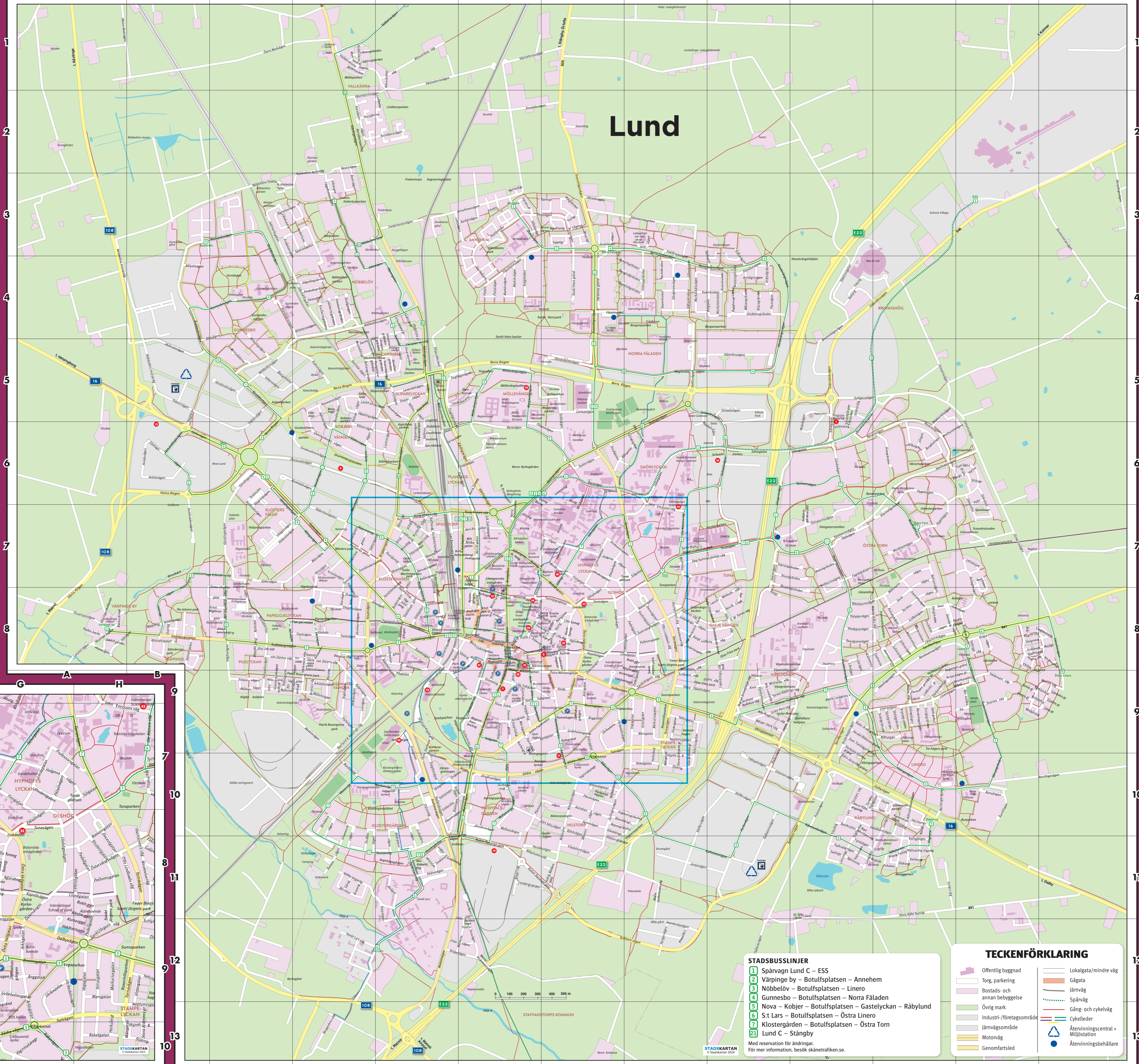
**F9** Lund City  
Stora Södergatan 25

**D6** Lund Öresundsvägen  
Öresundsvägen 16

**S13** Genarp  
Risavägen 2

**ERIKSHJÄLPEN**  
SECOND HAND

KARTGUIDEN



**STADSBUSSLINJER**

- 1 Spårvagn Lund C – ESS
- 2 Värpinge by – Botulfsplatsen – Annehem
- 3 Nöbbelöv – Botulfsplatsen – Linero
- 4 Gunnesbo – Botulfsplatsen – Norra Fälåden
- 5 Nova – Kober – Botulfsplatsen – Gastelyckan – Råbylund
- 6 St Lars – Botulfsplatsen – Östra Linero
- 7 Klostergården – Botulfsplatsen – Östra Tom
- 21 Lund C – Stångby

Med reservation för ändringar.  
För mer information, besök skänetrampen.se.

**TECKENFÖRKLARING**

Offentlig byggnad	Lokalgata/mindre väg
Torg, parkering	Gågata
Bostads- och annan bebyggelse	Järnväg
Övrig mark	Spårväg
Industri-/företagsområde	Gång- och cykelväg
Järnvägsområde	Cykelleder
Motorväg	Återvinningscentral + Miljöstation
Genomfartsled	Återvinningsbehållare

STADSKARTAN © Stadskartan 2024