

Upptäck Sundbyberg!

Besökskarta 2023

HÄRPRODUCERAD UPPKOPLING.

Sundbyberg är den plats i Sverige där det är närmast till nästa människa. Därför är det helt naturligt att vi är en av de mest uppkopplade kommunerna i landet. Sundbybergs Stadsnätts uppdrag är, och har alltid varit, att leda den digitala utvecklingen i Sundbyberg och koppla ihop allt med alla. Det är en förutsättning för att vår stad ska kunna växa tillsammans.

www.sundbybergsstadsnat.se

UTBILDNING Education

Mycket mer än skola Olika tillsammans

Kasernvägen 1 Rissne · 08-445 39 00
info@sundbyberg.fhsk.se
www.sundbybergsfolkhogskola.se

Sundbybergs Folkhögskola

EN VANLIG SKOLA I LITET FORMAT

Ingridskolan i Bergshamra är en grund- och gymnasieskola anpassad för elever med ASD (Autism Spectrum Disorder) / Asperger Syndrom men är öppen för alla. Grundskolan bedriver undervisning från årskurs 1 till årskurs 9. Gymnasiet erbjuder Naturvetenskapprogrammet (Enkeltning natur eller samhälle), Estetiska programmet (Inriktning bild och formgivning) och Introduktionsprogrammet.

- Kunliga och hyrdrda pedagoger
- Hög personalitet
- Individuellt anpassad undervisning
- Små grupper
- Trivsamt och lugn miljö

DIGITALT ÖPPET HUS VIA
INFORMATIONSPREMIER PÅ VÅR HEMSIDA
www.ingridskolan.se

Ingridskolan
www.ingridskolan.se · 08-27 25 23 · 08-26 88 20

STÖD & OMSORG Support & Care

SUNDBYBERG

Är du senior och vill förbättra din hälsa och utöka ditt sociala nätverk är du välkommen till träffpunkterna!

Träffpunkten Allén, Vasagatan 9
08-706 83 69

Träffpunkten Hallonbergen, Lötsjövägen 6
08-706 67 94

Mänskliga möten
ELFÖRSTÅELSE
KUNSKAP

BUTIK & HANDEL Stores & Shopping

ANTIK & DEKORATION

08-29 98 26 · 070-733 63 35
Urviksvägen 4, Sundbyberg
www.antikdekoration.se

Cykellandet

NISHIKI - GIANT - TWS - PRINCIPALIA
CYKLAR - TILLBEHÖR - VERKSTAD
08-28 44 51
www.cykellandet.se | Fredagsplan 15, Sundbyberg | Öppettider tilltar du på vår hemsida

FRISKVÅRD & HÄLSA Wellness & Health

Rissne vårdcentral Mitt på torget!

Här finns bland annat:

- Distriktsläkare
- Astma-/KOL-mottagning
- Distriktsköterskor
- Medicinsk fotvård
- Diabetessköterska
- Leg psykoterapeut

Välkommen att lista dig hos oss

Vår telefon är öppen vardagar kl 8.00–17.00
Ring och boka tid!

Du kan även möta oss i ett videomöte via appen Alltid Öppet

Region Stockholm
Rissne Torg 3, 174 57 Sundbyberg
08-123 369 00

Hallonbergens vårdcentral

Här finns bland annat:

- Distriktsläkare
- Astma-/KOL-mottagning
- Distriktsköterskor
- Medicinsk fotvård (Rissne vc)
- Diabetessköterska
- Leg psykoterapeut

Välkommen att lista dig hos oss

Vår telefon är öppen vardagar kl 8.00–17.00
Ring och boka tid!

Du kan även möta oss i ett videomöte via appen Alltid Öppet

Region Stockholm
Lötsjövägen 1B, 174 52 Sundbyberg
08-123 373 00

AMIR FAMILI LEG. TANDLÄKARE
AKUT TANDVÅRD
Kavallervägen 30 Sundbyberg
08-733 10 06
www.rissnetandlakarna.se

TANDLÄKARPRAKTIK FAMILI

Bedriver akuttandvård och allmäntandvård patienter 7 dagar i veckan. 30 års erfarenhet.

Öppettider: Man-Sön 08:00-22:00
Tel: 08-733 10 06

KAVALLERVÄGEN 30, RISSNE CENTRUM, SUNDBYBERG

KULTUR & AKTIVITETER Culture & Activities

RACKETSPORT I SUNDBYBERG!

Välkommen att spela tennis, badminton, pickleball, squash, bordtennis och padel (utomhus) i Sundbybergs Rackethall i Öri!

Vi har:

- 4 inomhustennisbanor,
- 2 utomhustennisbanor,
- 6 badmintonbanor,
- 4 padelbanor utomhus,
- 2 squashbanor,
- 2 bordtennisbord inomhus,
- 2 bordtennisbord utomhus,
- möjlighet till pickleballspel, samt ett välfyllt café.

Mer information samt bokning:
www.sundbybergsrackethall.se
Hjärtligt välkommen!

STK



KYRKOR & SAMFUND Churches & Denominations

Svenska kyrkan
SUNDBYBERG

Här finns plats för hela livet, här finns plats för Dig.

www.svenskakyrkan.se/sundbyberg

LOGI
Lodging

BROMMAVIK HOTEL
Välkommen till Brommavik Hotel

Karlshövadägen 45 · 168 67 Bromma
www.brommavik.se · info@brommavik.se

GÖR EN LIVSVIKTIG INSATS

Bli månadsgivare på lakareutangranser.se

MEDECINS SANS FRONTIERES
LÄKARE UTAN GRÄNSER

VETERINÄRER Veterinarians

Bläckebergs Veterinärpraktik

Tidsbokning per telefon eller online.

Holbergsgatan 154 (på gaveln)
08-37 00 32 · www.bbvp.se



FASTIGHET Real Estate

FÖRVALTAREN

HYRESRÄTT I SUNDBYBERG SEDAN 1847

www.forvaltaren.se

Linjenätskarta Tunnelbanan (Bestid i minuter till/från T-Centralen)



HALL SVERIGE RENT.

Vi vill bli fler som inte skräpar ner. Vill du hjälpa till? Gå med i Sveriges största rörelse mot skräp eller swisha 90 02 817.

Sundbyberg Stort utbud på liten yta!

Rörelse i stadslivet
I centrala Sundbyberg finns både små unika butiker och affärslokaler. Det är också gott om caféer och restauranger. En stenkast därifrån ligger Marabouparken med tillhörande konsthall och restaurang. Parken har en skulptursamling av högsta klass och fantastiska blomsterprata på sommaren. Konsthallen visar utställningar året runt och erbjuder även verksamhet för de yngsta besökarna.

Motion och tradition
Sundbyberg erbjuder lugnet i parker, grönområden och naturreservat. Ett av dem är Igelbäckens naturreservat med den sällsynta fisken grölingen. I Urviks motionsområde finns slingor för promenader, löpning, skidåkning, mountainbike och ridning. Gullängarna är ett populärt grönområde som numera också är naturreservat. Här arrangerar Sundbybergs stad varje år ett nationella gåsfrånse som lockar runt 40 000 besökare. Andra uppskattade traditioner är vårmärken, kraft- och surstomningsgåvkan och

julmärken på Sturegatan i centrala Sundbyberg. I stan finns det även gott om fina lek- och aktivitetsparker, utegym och en populär simhall.

Ny stadsökna
Jämvägen som i dag skär rakt igenom de centrala delarna av Sundbyberg ska byggas i tunnel och i stället ge plats för restauranger, butiker, bostäder samt park- och terräng. Alla stadsdelar väver och utvecklas, men först nya invånare flyttar just nu in i stadsöknerna. Urvik som är ett av Sveriges största stadsbyggnadsprojekt, där fiberbostadhus, rad- och parhus och villor väver fram. Staden kan också stoltsera med ett av världens högsta fiberbostadhus i massivträ utmed Bällstavägen.

Vill bli fler
Sundbyberg utvecklas ständigt och är den kommun i Sverige som växer mest över tid. År 2008 hade Sundbyberg 36 000 invånare och nyligen passerade staden 50 000 invånare. År 2030 väntas antalet invånare ha ökat till cirka 77 000.

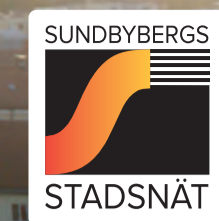
Välkommen att upptäcka Sundbyberg!

www.sundbybergsstadsnat.se

Anslut dig till Sundbybergs Stadsnät och få tillgång till:

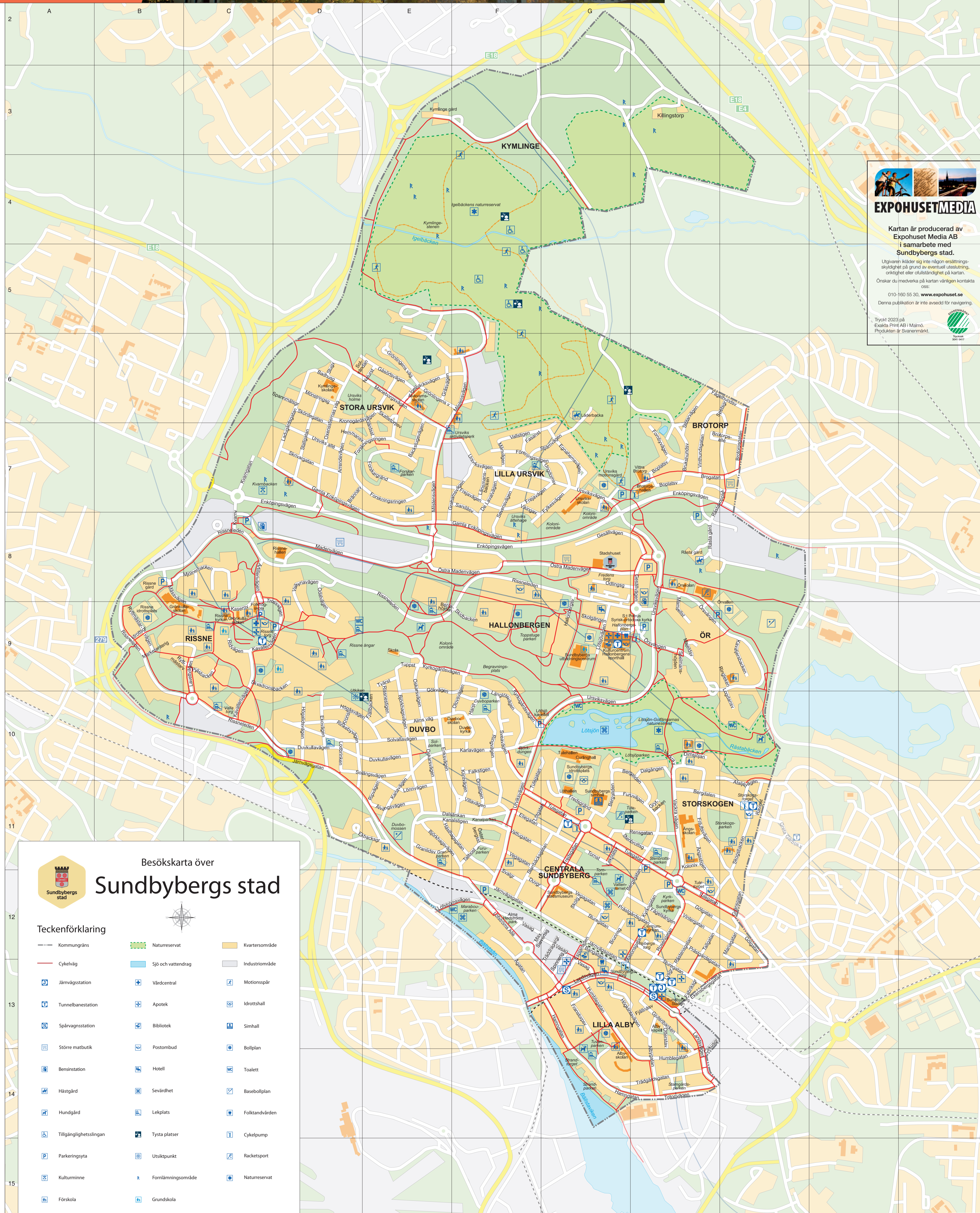
internet, tv, telefoni, trygghets- och säkerhetstjänster, vård- och omsorgstjänster, fastighetsrelaterade tjänster, företagstjänster, kommunal service samt underhållning.

Tel: 08-706 91 35 | info@sundbybergsstadsnat.se | sundbybergsstadsnat.se



GATUREGISTER

Albysgatan	H14
Alms väg	E10
Arrendevägen	D7
Artillerivägen	C8
Ataljevägen	H1
Backstuguvägen	E7
Bachusgatan	D6
Bangatan	G12
Bergdalen	H10
Bergdalen	H11
Bergsgatan	H11
Bergshöjden	E9
Björkhusvägen	E10, E11
Boplatzvägen	H7
Brogatan	J7
Brotorps allé	J7
Brotorpsvägen	J7
Bruckhunds väg	H7
Brunngatan	G12
Brannanvägen	D7
Crispigränd	H13
Dalängen	H10
Dalskäran	E, H1, F11
De Lavallvägen	F7
Demogatan	H10
Dovgränd	F12
Duvkullavägen	D10, E10
Egnahemsvägen	G7
Ekeströmgränd	E11
Ekensbergsvägen	H13
Ekovägen	D10
Ellegatan	F11
Erskansvägen	D7, F8, H1
Eriksvägen	E10
Esplanaden	G12
Fabricsgränd	H13
Falkingen	F10
Fasanstigen	F7
Fjällbacken	E10
Fjällsvägen	H13
Forsbyvägen	H7
Forskargränd	E7
Forskningsringen	E7
Fransforsvägen	G13
Frederiksgatan	G11
Fredriggränd	G11
Frösivägen	F7, G7
Fruilövsvägen	H11
Furuvägen	H11
Fykesvägen	G7
Fågelhunds väg	I6
Fågelvägen	H12
Föreningsvägen	F7
Garns Enköpingsvägen	D7, F8
Gesällvägen	G8, H8
Gjuterbacken	H13
Gränsvägen	F7
Grändsvägen	E11
Grybacken	H11
Grängsgatan	H12
Grönvägen	E6
Gronings väg	E6
Gårdsstigen	E7
Gårdsvägen	E10
Gökvägen	E10
Götugatan	H12, H12
Hällonbergsvägen	G9
Hornsgatan	G13, H4
Härstigen	F10
Hemmarisvägen	D7
Humblegatan	G13, H4
Högbergsgatan	E, H1, F11
Högbladvägen	D10
Högklintsvägen	H13
Högsvägen	E10
Hörsgränd	B9
Igelbäcksvägen	E6
Järnvägsgatan	D10, F12, G12
Kärlstigen	E, H1, F11
Karlsvägen	E, H1, F11
Kasernvägen	C19
Kavalerbacken	C19
Kavallervägen	C10, D9
Klimpavägen	F10, F11
Kolonivägen	H11
Kronogrändsvägen	E6
Kronstigen	D10
Kroangatan	C7
Kvarnvägen	C8
Kyrkogatan	H12
Kyrkogårdsvägen	E9, F10
Lackagränd	D6, D7
Landsvägen	G13, H13
Lavettvägen	C9
Lekstadsvägen	D10
Lodinsvägen	D10
Logdarnsvägen	H10
Lövsgränd	H13
Långbladvägen	F7
Länsmansbacken	F12
Lofströms Allé	F12
Lofströmsvägen	F12
Lönsvägen	E11
Lötugatan	F11
Lötsvägen	G9
Madenvägen	D8
Majkällvägen	H19
Marnesvägen	H19
Mariagatan	H12
Mariebergsvägen	E6
Marktertergatan	B9
Max Seversonsgatan	F12
Milstövägen	E7, F6
Mjölnarbacken	C8
Månvägen	D7
Månsvägen	B8
Mönstingsvägen	F6
Naturstigen	E6
Odalvägen	D9
Odlingsgatan	C8
Olofsvägen	F10
Oskarsvägen	E10
Ottensvägen	H13
Ovensternas väg	D6, D7
Pjåbacken	C9
Prästgårdsgränd	H12, H13
Ravindstigen	H11
Rensgatan	H11
Rickögen	C9
Ringöken	C9
Ringsvägen	F10
Rinkösvägen	D10
Ripögen	E11
Rissneleden	B9, C10, C8, E9, F8
Rissnestigen	E10
Rissnegatan	H12
Ryttmästarvägen	B9
Råsta gård	H8
Råstaplaten	F7
Råstaplaten	H12
Sandsjösvägen	H7
Sevensvägen	F7
Skattetertervägen	F8
Skidbacken	F9
Skogbacken	H11
Skogsgatan	G12
Skogsvägen	D9
Skogsvägen	D7
Skvadronsvägen	D9
Skördegatan	D6
Sköllavägen	E10
Sköndalsgränd	E6
Sollängsvägen	E10
Spanningsgränd	D6
Spelmanshöjden	H19
Spillvägen	F6
Spinnervägen	G13
Stallgatan	D7
Starrböcksgatan	C11
Stationsgatan	C11
Sternbrottsgränd	F, H1, H11
Sjövägen	G7
Stugvägen	F8
Stugvägen	G12, H13
Sotavägen	H6
Svalögränd	F12
Svevägen	F10
Tallgatan	H12
Tallgatan	H12
Tornstigen	G11
Trosvägen	D9
Trädgårdsgård	G12
Trädgårdsgatan	H4
Tullgatan	G11, H11, H12
Tussetgatan	E9
Tvårvägen	E9
Ungdomsvägen	G7
Urviks allé	F7, G10, G12, H8, F11
Urviksvägen	H10, H11
Vackra vägen	H10, H11
Valkyrivägen	D8
Vallövägen	F7
Vasagatan	G13
Vattugatan	F, H1, G12
Vegagatan	F11, G12
Vilgavägen	F11
Villavägen	H12
Vintergatan	H12
Vinshundsgatan	H13
Ågatan	F13
Ålängsvägen	E11
Ångstigen	H11
Örnstigen	F11
Örnsvägen	H19
Österbergsvägen	F11
Östra Madenvägen	F8, G8



EXPOHUSETMEDIA

Kartan är producerad av ExpoHuset Media AB i samarbete med Sundbybergs stad.

Utgivaren kläder sig inte någon ersättnings-skyldighet på grund av eventuell utlösning, riktighet eller oaktadhet på kartan.

Önskar du medverka på kartan vänligen kontakta oss: 010-160 55 30, www.expoHuset.se

Den här publikationen är inte avsedd för navigering.

Tryckt 2023 på Exakta Print AB i Malmö. Produkten är Svanenmärkt.

Besökskarta över Sundbybergs stad

Teckenförklaring

Kommungräns	Naturservat	Kvartersområde
Cykelväg	Sjö och vattendrag	Industriområde
Järnvägsstation	Vårdcentral	Motionsspår
Tunnelbanestation	Apotek	Idrottshall
Spårvagnsstation	Bibliotek	Simhall
Större matbutik	Postombud	Bollplan
Bensinstation	Hotell	Toalett
Hästgård	Sevårhet	Basebollplan
Hundgård	Lekplats	Folkandvärden
Tillgänglighetslinjan	Tysta platser	Cykelpump
Parkeringsyta	Utsiktspunkt	Racketsport
Kulturminne	Förlämningsområde	Naturservat
Förskola	Grundskola	

* Under 2023 kommer vi att ändra två befintliga gatunamn. Mönstingsvägen blir Mönstingsgatan och Brotorpsvägen blir Brotorpsgatan.