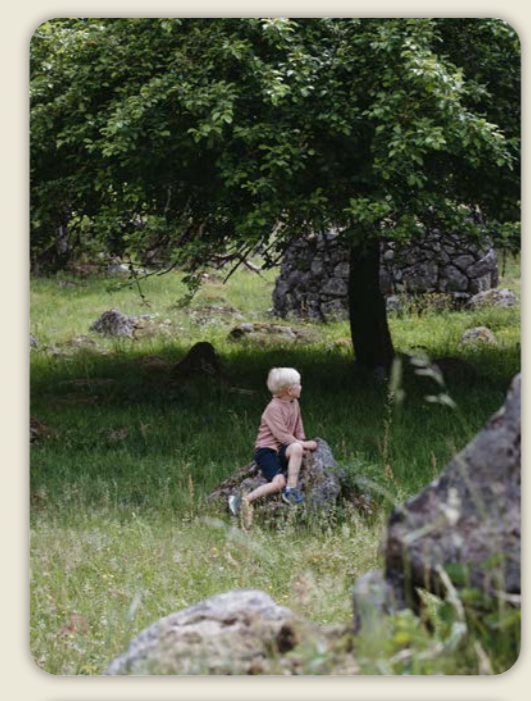




# TORSÅS

Kartan

HITTA RÄTT I TORSÅS KOMMUN 2024



Näringsliv • Handel • Service

Välkommen till **MÖRE KÖPCENTER** Söderåkra

MINIGALLERIA MED SMIDIG PARKERING FÖR BILAR & HUSVAGNAR

**HEMTEMA elon**  
EL • RADIO • TV • FOTO  
HUSHÅLLSMASKINER

**ICA Möre**  
0730-527 509

**Din Salong**  
HERR & DAMFRISÖR  
0486-217 35

E22:an / Avfart Söderåkra, Ekesvägen 16 Söderåkra.

**24 SJU** ALLTID ÖPPET

24SJU Bröms, obemannad livsmedelsbutik.  
Bröms 108 Bergkvara  
Tfn: 076-324 72 47 • fb 24Sju.bröms

**tofflor**  
Troxhult 503, 385 92 Gullabo • 070-253 37 97  
svensonstoffer@telia.com  
www.svensonstoffer.se

**SPINOVA** SWEDEN

Sågverksgratan 13  
385 34 Torsås  
Tel +46 (0)486-412 00  
www.spinova.se

**Nelly's Hundpensionat och rehab**  
HUNDSPENSIONAT OCH REHAB  
0731-57 93 50 • nellyshundpensionat.se  
nellyshundpensionat@gmail.com  
Norra Tångvägen 30

**Allt i Secondhand VÅGEN**

Butiken, Bergkvara  
Kastmansgatan 100 • Tel 010-353 33 09

**Öppet: alla dagar 8-21**

**ICA Supermarket** Torsås

**ENGDAHLS MÅLERI**

Vi utför allt inom målning, både inomhus- och utomhusmålning.  
Mobil: 070-665 53 38  
www.engdahlsmaleri.se

**Utsikten** HAMNGÅTAN 4 - BERGVARA

+46 (0)70 - 338 50 50  
www.pensionatutsikten.se

**Dalskärs CAMPING STUGOR GÄSTHAMN**  
HAVSBAD POOLER SJÖKROG  
MINIGOLF GLASS CAFÉ SERVICEBUTIK

Dalskärsvägen 11, Bergkvara  
0709-41 55 67 • 0486-201 50  
www.dalskarscamping.se

Besök • Aktiviteter

Välkommen till oss!

BIO • LIVE PÅ BIO • TEATER • LOKALER ATT HYRA

**Torsås Folkets Hus**  
Ring gärna till oss om du vill fråga om film, hyra lokal el. dyl.

Karlskronavägen 3, Torsås Tel. 0486-410 25  
folketshus torsas.se • filmglasriket.se  
bio.se/biografer/centrumbion

**Torsås Tajans Krukmakeri**  
1888  
Bruksföremål • Inredning Design • Litet café

Butik/verkstad i Sunelycke utanför Torsås  
tel 0709-58 22 40  
www.torsasfajans.com

**BLÖMLÖFS RÖKERI**  
Rökt och färsk fisk • Butik & Restaurang

Öppettider: Vardagar 9-17, Lördag 9-15  
Söndag 10-18, Vardagar 9-18  
Lörd. 9-16, Sönd. 10-16 • 22-23:16 stängt  
21/6 endast butik 9-13 (restaurang stängt)  
Brömsebo • blomlofs.se

**Svenska kyrkan**  
TORSÅS PASTORAT

Välkommen till oss!  
svenskakyrkan.se/torsas  
Telefon: 0486-100 07

**Kus Krukmakeri**

Karlskronavägen 40, Torsås  
Tfn 0739-14 13 31

Torsås besökskarta produceras av **inceptummedia**

För medverkan: ring 010-160 55 10 eller maila info@inceptummedia.se  
www.inceptummedia.se

Tryck: Eskils Tryckeri AB, Borås, 2024  
Publikationen är ej avsedd för navigering

**Torsås**  
FRÅN HAV TILL SKOG

Bo • Äta • Göra • Outdoor  
visittorsas.se



# Gaturegister

<b>TORSÅS</b>	C8, D9	Orreg	F5	Gunnnebov	I8	Elevsv	M1-2, N2
Allfarg	C8, D9	Orlehällsv	A9	Gårdev	J8	Fesavv	L-M3
Almg	E-F7	Parkg	A9-10	Hammg	N9-10, N11	Fogdev	L3
Andg	B10	Poppelg	F7	Jungmansg	L-M9	Fögelv	L3
Äpplermusg	E6-7	Postg	D9	Kaplensg	L9, M9	Gustav Byggs v	M-N4
Åskg	Ramåsg	Råmsåsg	F11	Kostmansg	M-N11	Hullov	L3
Bäckmång	E8	Ridhåsg	C11	Konstörsg	I5-16	Idrottstv	N3
Badhug	C9, D9	Rippg	F6	Kronqvistg	J9	Kollingev	O5
Baldersgr	F6	Rönng	E8	Kungsv	J6-7, J8-9	Krokusv	M2
Bang	F6	Solvägg	A10	Kyrkog	J9, K8	Liljv	N3
Bankg	D8-9	Skogsg	D11	Lillaåsv	M-N11	Lindv	N2
Bergkvarov	G9-10	Solig	B9	Lotagr	N10	Löv	N2
Björkv	E11	Spångv	G5-6	Ludensbog	J4-5	Lupinv	M2
Björnsbov	B9	Spånng	E-F10	Långg	N10	Länsv	M3
Blikingeg	A9	Sture Peterssons v	F8-9	Malng	M11	Länsv	M2
Bockmång	E8-9	Sture Peterssons v	F8-9	Malng	M11	Länsv	M2
Bofinsk	F5	Swalg	B10	Matrosv	L9	Länsv	M3
Bokg	F6	Swang	B10	Murareg	I7	Malårtsv	L4
Bokg	F6	Syrérv	E10	Målareg	I7	Motellv	O2
Burg	F6	Sågverkg	D10-11	Mållångv	J8	Oxelv	N4
Bydelgårdsv	A-B10	Södra Brogårdsg	E10-11	Prångv	M11	Pålv	N4
Curryg	A10	Timjang	A-B10	Ragnabosandg	J5	Pionv	M2
Dackeg	E6-7	Torp	D7	Ragnabov	J-K4	Prästgårdsv	L4, N4
Dalg	D8	Torsg	D10	Ragnabov	M7	Pårydsv	M7
Duv	F5	Torsg	F5	Repslagarev	M7	Renfanev	L4
Ekabocksv	C9	Torshammargatan	E9	Rågv	J8	Röllekv	L4
Ekag	F8	Trösv	B10	Saltkärsv	N7	Sandblommerv	K4-5
Elladeg	D7-8, D8-9	Trädgårdg	E-F7	Segelsömmarv	M6	Solv	N3
Falkg	B10	Trövg	E8	Siggatorp	I6-7	Solgr	N3
Finkg	B9-10	Ungv	B10-11	Sikg	J8	Spån	M2
Glabråsv	E10	Valfrids väg	E7	Skapporv	M9	Stationsv	M2-3
Gravv	B9	Valnåtsv	F7	Skogsv	I7	Ståmsv	M2
Grön g	E9	Verkstads	E-F11	Skolg	K7-8	Stommg	O2
Gullångsg	G10-H9	Västerg	F6	Sköneriv	L8-9	Tallkv	N2-3
Gunnlikrov	F-G5	Västra industrig	D12	Skällensv	K-L8	Tjäderv	O3
Hagsg	D-E11	Ångkvarnsv	C10-11	Smedgr	K8	Törnlyckev	M1
Hasselg	E6	Ångsv	D8	Smölandsv	J8	Vallmov	N4
Hökg	F-G5	Ångsv	D8	Solhemsv	K8	Villöv	N3
Idrottsg	A-B9	Örnv	B10	Spinnareg	J9	Violv	M3
Industrig	E10, E11	Österbrög	E9, F10, G10	Sligen	L9	Vitjv	M1
Ingåsvägg	C9-D10	Storg	J7, L8, M-N9	Storg	J7, L8, M-N9	Vitjv	M1
Järnvägsv	E8	Styrmansg	M9	Strymansg	M9	Värv	M2
Kalmarv	E6, D8	Allég	J6	Tegv	I8	Övrabyv	K4
Karlav	D8	Barkskoppv	K9-L8	Torsåsv	I7		
Karlskronav	A11, B9, 10	Beckg	K8-9	Vattenv	I8		
Kastörng	F7	Björkat	I7	Åker	L8		
Kläverg	F6	Boglingv	J8	Engsv	M-N11		
Korsv	E10	Bredg	L8	Gångskärsgr	M7		
Lokesgr	F6	Briggv	I9	Ångsv	J8		
Lunnag	D7-8	Byggareg	F7	Ångsv	J8		
Lärkg	F6	Bötyggarev	M7				
Långg	F7	Bötsmansg	K9				
Måsg	E10	Dölskärsv	M9, N8				
Möreg	B10	Emil Lindbergs väg	M9				
Norra Brogårdsg	D9	Emnebocksv	N7				
Norra Tångv	E10-11	Fabriksg	M11				
Norra Åg	E9	Fiskarv	N6-7				
Norreg	D-E7	Fyrvaktarv	M7				
Nyg	D9	Förskoleg	K-L8				

## TORSÅS KOMMUN

Torsås är en liten kommun vid kanten av Östersjön. Fördrag du naturupplevelser kan vi garantera att du inte blir besviken. Vid kusten och de vida ymerna finns ett rikt fågelliv. Inlandet präglas av röfyllda, småländska skogar och idylliska lugnar med stenmurar och gårdsgårdar.

Här finns cirka 40 mil cykel- och vandringsleder för upptäcktsfärderna. Slöjdröker kallas de inre delarna av kommunen, framför allt Gullabotrakten. Trä- och textilslöjden i området bygger på en mycket gammal tradition och har sitt ursprung i behovet av extrainkomster för befolkningen i dessa byder under 1700- och 1800-talet. Torsåsstuppen har blivit en symbol för Slöjdröket.

I Torsås kommun kan du även njuta av bad- och badliv. Garpens fyr är en särskilt spännande plats att besöka. Art bo i fyrvaktarboenden på denna ö mitt i Kalmar sund ger dig en unik natur- och kulturhistorisk upplevelse.

Naturreservatet Örarevet är en rullstensås som skjuter ut i havet. Torsås har också en mängd historiska minnesmärken. I Bröms slöts freden mellan Danmark och Sverige 1645 och här finns du Fredstensn och rester av fornborgen Brömshus.

Upptäck utvalda platser med våra ljudguider som finns i Torsåsappen. Följ med i frihersekämpen Nils Dackes förfärd, ca 30km led till fors eller cykel. På Olsonska gården inne i Torsås kan du följa spåren efter människorna som bote på kusten och följa utvecklingen från lantbruksby till modern samhäll. I kustorten Bergkvara finns en vandring som tar dig med i sjöfartens spår.

Varmt välkommen till Torsås - upplev Småland på riktigt!

## THE MUNICIPALITY OF TORSÅS

We are a small municipality next to the Baltic Sea. Here you will find everything you feel is necessary for a fantastic holiday and a good daily life. If you prefer beautiful natural scenery we can guarantee you will not be disappointed. At the coast line you will find a rich birdlife and broad views. The inland characterizes with peaceful, serene woods signed "Småland" and idyllic enclosed fields, surrounded by stone walls and fences. Here you can find both nice biking and hiking tours which makes it easy to explore the countryside.

In the municipal of Torsås you can also enjoy splendid bathing and a rich boat life and by boat the lighthouse of Garpen is a unique and exiting place to visit.

The Örarevet nature reserve is heaving boulder ridge, which goes right into the sea. On the island "Svarto" there is a colony of cormorant and you might even lay eyes on a seal!

Torsås has a lot of historical memories. In Torsås we have the cave in which Nils Dacke lived when he hid from the Danes in the 16th century. In Bröms, the peace between Sweden and Denmark was declared in 1645.

The inner part of the municipal is called "Slöjdröket" or "The Kingdom of Handicraft", especially the Gullabo neighbourhood. The woodwork and the textile handicraft are based on an old tradition and origins in the need of an extra and sometimes only income for the locals during the 18th and 19th Centuries. The "Torsås-Tipp"

## DIE GEMEINDE TORSÅS

Die kleine Gemeinde Torsås liegt direkt an der Ostküste und bietet Ihnen alles was sie zum täglichen Leben brauchen. Suchen sie unergessliche Natureerlebnisse versprechen wir Ihnen sie nicht zu enttäuschen! An der Küste gibt es viele Vogelarten die sie bei Ihren Streifzügen in der Natur beobachten können oder erleben sie unsere Fahrrad- und Wanderwege. Die zentralen Orte der Gemeinde wurden auch das "Das Reich der Handwerks" genannt, das Holz- und Textilhandwerk unserer Region baut sich auf eine sehr alte Tradition auf, die aus dem 18 und 19 Jahrhundert stammt, als die Bevölkerung auf zusätzliche Einkünfte angewiesen war. Der geschitzte Torsås-Hahn ist das Symbol der Gemeinde geworden.

In der Umgebung gibt es ein See. Der Iglavån, und auch das Meer liegt nicht fern und bietet Ihnen schöne Bäder und Wassersport-Möglichkeiten an, auch ein Besuch auf unserer Leuchtturminsel "Garpens Fyr" (Garpens Leuchtturm) bietet sich an. Die Insel befindet sich mitten im Kalmarsund und bietet Ihnen nicht nur Übernachtungsmöglichkeiten an sondern auch einzigartige Natur- und Kulturerlebnisse. Das Naturreservat Örarevet ist eine Landzunge die sich weit bis ins Meer hinein ragt, auf der nahegelegene Insel "Svarto" (schwarze Insel) gibt es auch eine Kormoran-Kolonie zu beobachten, auf den vorgelagerten Inseln sind auch Seeröbben zu sehen.

Torsås hat auch eine Menge geschichtlicher Denkmäler zu bieten. In Torsås finden sie auch die Grotte des "Nils Dacke", der heute durch seine Taten berühmt, aber der damals bestraft und umgebracht wurde. Die Gedenksteine "Der Frieden zu Bröms" über den Krieg Schweden-Dänemark können sie sich in Bröms betrachten.

### Allemansrätten

Den underbara svenska naturen står öppen för oss alla – att njuta av dofter, fågelsång, blommande ängar och skogens tysta ro. Vi får inte skada växter och djur och inte heller förstöra andras egendom. Var varsam mot naturen och visa hänsyn mot människor och djur.

**Inte stör – inte förstöra**

### The right of public access

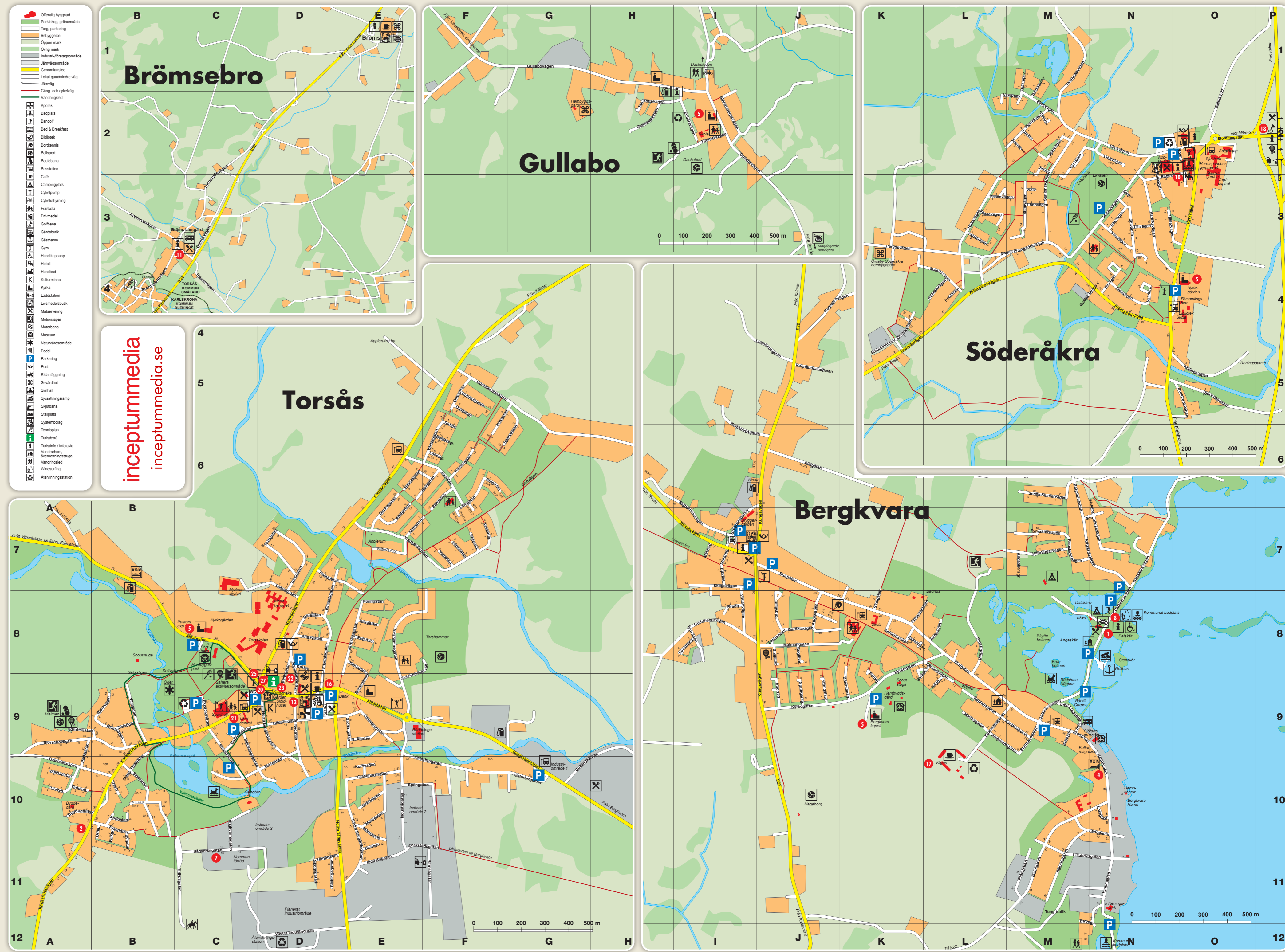
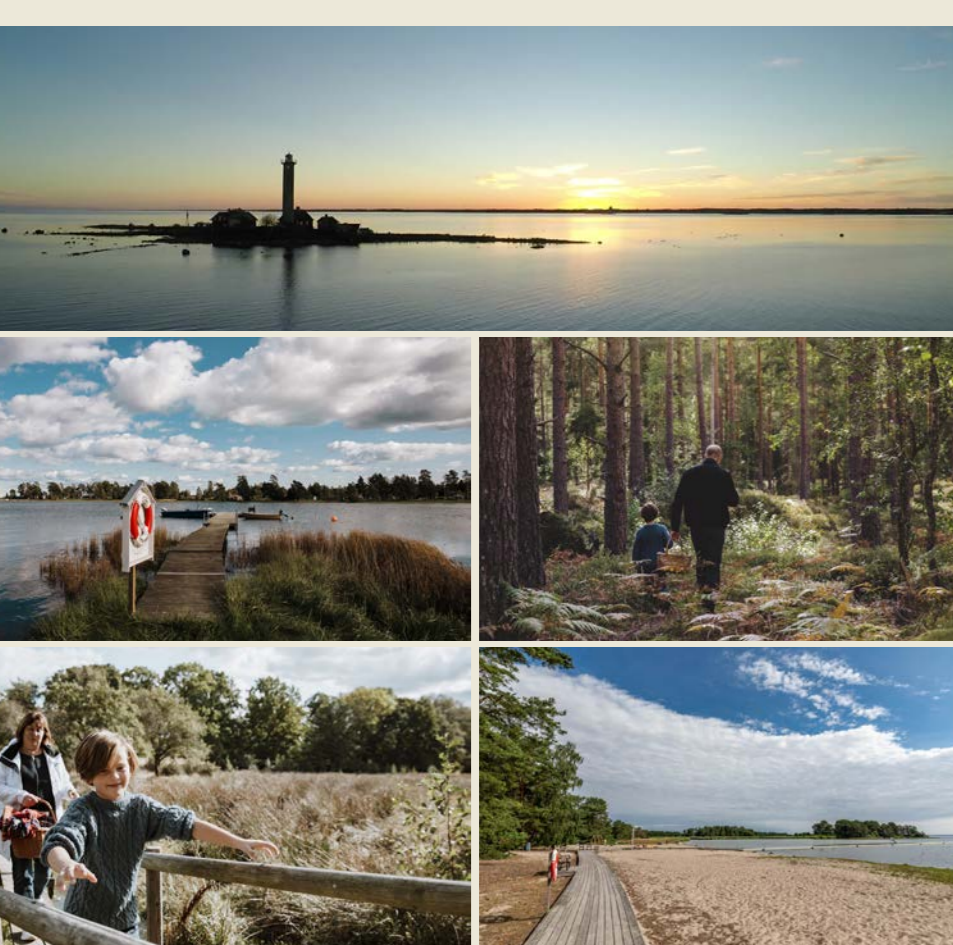
The right of public access allows you to enjoy the Swedish countryside – the fragrances, the birdsong, the flowering meadows and the silence of the forest. But you must show consideration towards other people, animals, plants and wildlife. As rule of thumb:

**You must not disturb and not destroy.**

### Das allgemeine Nutzungsrecht

Die schwedische Natur steht uns allen zur Verfügung. Sie müssen sich ihr gegenüber jedoch angemessen verhalten und Rücksicht auf andere Menschen und auf Tiere nehmen. Die Hauptregel lautet:

**Nicht stören – Nicht zerstören**



[inceptummedia](http://inceptummedia.se)  
[inceptummedia.se](http://inceptummedia.se)