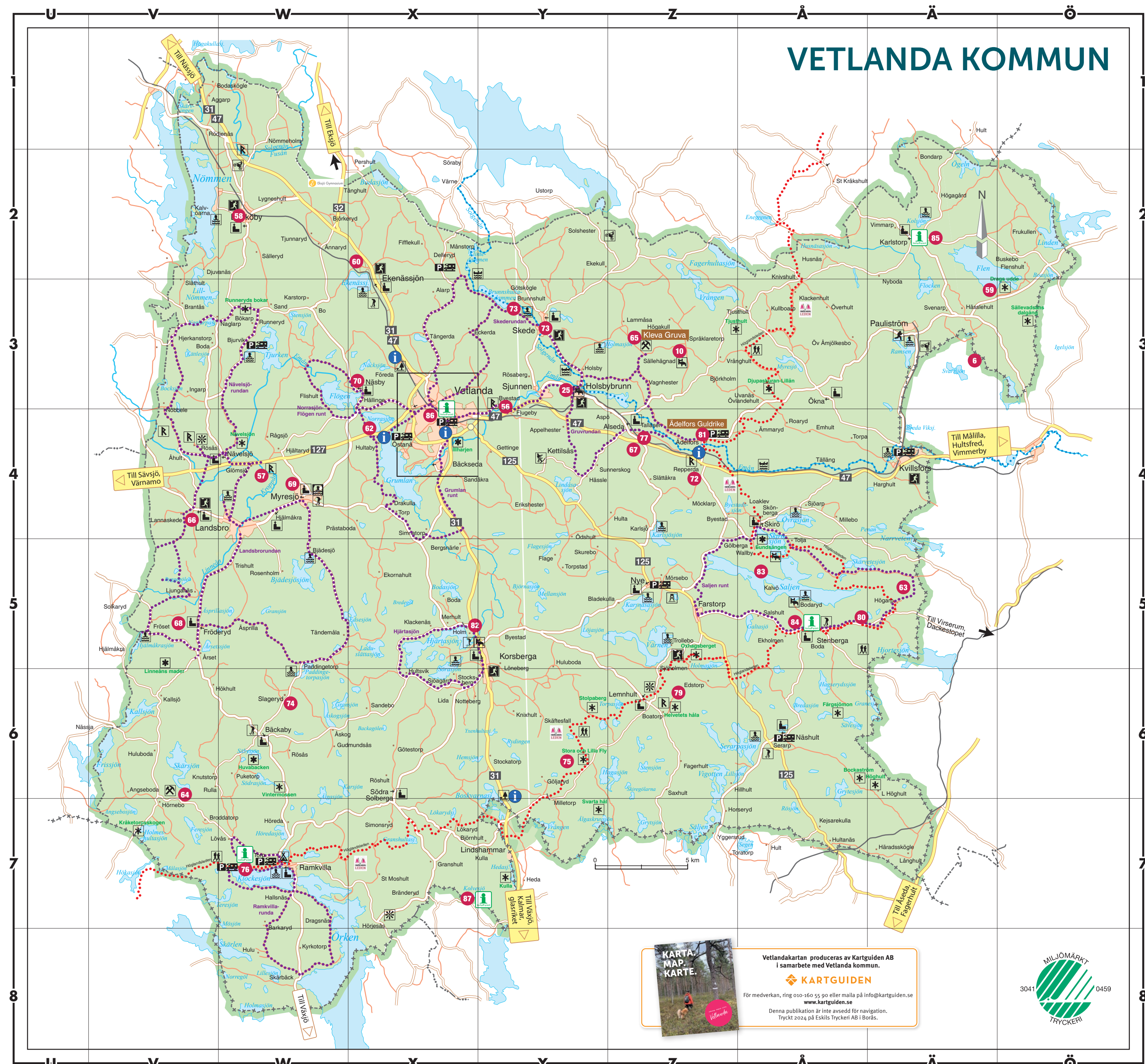




- ### TECKENFÖRKLARING/ LEGEND/ZEICHENERKLÄRUNG
- Infopoint/Infopoint/Infopoint
 - Vårdcentral/Medical care centre/ Krankenpflegezentrale
 - Polisstation/Police station/Polizeiwache
 - Apotek/Pharmacy/Apotheke
 - Bibliotek/Library/Bibliothek
 - Museum/Museum/Museum
 - Hembildningsgård/Local cultural buildings/ Lokale Kulturgebäude
 - Fornlämning/Site of botanical interest/ Botanische Sehenswürdigkeit
 - Naturvårdsområde/Nature reserve/ Naturschutzgebiet
 - Fritidsområde/Recreation area/ Freizeitgelände
 - Ellysspår/Illuminated track/ Beleuchteter Wanderweg
 - Motionsspår/Jogging track/Trimmspår
 - Badplats/Swimming/Badeplatz
 - Simhall/Indoor swimming pool/ Hallenbad
 - Sportanläggning/Sports centre/ Sportanlage
 - Ishall/Ice skating hall/Eisparterhalle
 - Fotbollsplan/Football ground/Fussballplatz
 - Tennis/Tennis court/Tennis
 - Bangolf/Miniature golf-course/Minigolf
 - Golfbana/Golf-course/Golfplatz
 - Motorbana/Motor racing track/ Rennstrecke
 - Ridanläggning/Riding centre/Reitanlage
 - Skidbacke/Ski slope/Skifahrtsthang
 - Vandrarhem/Youth hostel/ Jugendherberge
 - Campingplats/Camping site/Campingplatz
 - Hotell/Hotel/Hotel
 - Campingstuga/Resting hut/Rasthütte
 - WC
 - Busstation/Bus station/Busbahnhof
 - Järnvägsstation/Railway station/Bahnhof
 - Taxi/Taxi rank/Taxistand
 - Frisbeegolf/Disc golf/Discgolf
 - Enduro/Enduro/Endurosport
 - Beachsoccer/Beachsoccer/Beachsoccer
 - Kyrka/Church/Kirche
 - Eladdstolpe för elbil/Charging station car/ Ladestation Auto
 - Gruva/Mine/Mine
 - Padel/Padel/Padel
 - Skatemark/Skatepark/Skatepark
 - Fågelorn
 - Parkering för husbilar/Parking for mobile homes/ Parkplatz für Wohnmobile
 - Järnväg/Railroad/Eisenbahn
 - Cykelväg/Cycle route/Radweg
 - Ellysspår/Illuminated track/ Beleuchteter Wanderweg
 - Kanotled/Canoe trail/Kanupfad
 - Vandringsled/Long-distance path/ Markierter Wanderpfad
 - Cykelled/Biking track/Fahrrad wanderweg
 - Informationstavla/Information board/ Hinneschild

KARTGUIDEN



Vetlandakartan produceras av Kartguiden AB i samarbete med Vetlanda kommun.
 KARTGUIDEN
För medverkan, ring 030-160 55 90 eller maila på info@kartguiden.se
www.kartguiden.se
Den här publikation är inte avsedd för navigation.
Tryckt 2024 på Ecolis Tryckeri AB i Borås.



TILLSAMMANS SKAPAR VI EN HÅLLBAR FRAMTID
NJUDUNG ENERGI
njudung.se

LJUNGSTRÖMS Tomteverkstan
070-634 55 62 • www.tomteverkstan.com

HANDEL, SHOPPING & SERVICE
RETAIL, SHOPPING & SERVICES
EINZELHANDEL, EINKAUFEN & DIENSTLEISTUNGEN

Flugeby Golv, Färg & Trä AB
Tomasbacken 1A
0383-76 28 90
www.flugeby.com

LEVANDERS
Museum, café & butik
Aktuella öppettider finns på: www.levanders-lanthandel.se
instagram: levanderslanthandel
facebook: Levanders.lanthandel
Ni hittar oss i Alseda, väg 47, ca 12 km öster om Vetlanda

Find your new home in Vetlanda
"less people over area"
"helpfull people"
"lots of Forrest, nature, and pure air to breath"
QR code
Vetlanda

Allt för din fönstermiljö!
Markis & Gardinservice
Storgatan 130, Vetlanda
markisogardin.se
Djurens Värld
Fackhandel med kvalitet och omtanke
Specialty stores with quality and care
Fachgeschäfte mit Qualität und Sorgfalt
Västerleden 60, Vetlanda
Vardagar 10.00-18.30, Lördagar 10.00-15.00, Söndagar 11.00-14.00

Parkera gratis med p-skiva!
I Vetlanda kommun parkerar du gratis med p-skiva på alla kommunala parkeringar.
Vetlanda

- ### BESÖKSMÅL & INFOPOINTS
- 56** BYESTADS GRAVFÄLT Y3-4
Byestad grave-field
Grabhügel Bystad
 - 57** BRO ÖVER KROPPAN – RUNSTENAR w4
Small bridge over the river Kropp
– Runestones
Kleine Brücke über dem Fluss Kropp
– Runensteine
 - 58** DRAGS UDDE NATURRESERVAT A3
Draggs Udde – nature reserve
Draggs Udde Naturschutzgebiet
 - 60** EKENÄSSJÖNS INDUSTRI- OCH MUSIKMUSEUM m5, x2
Ekenässjöns Industrial and Music Museum
Ekenässjöns Industrie- und Musikmuseum
 - 62** HULTABY SLOTTSRUIN x4
Hultaby ruined castle
Hultaby Schlossruine
 - 63** HÖGARP BY- OCH KULTURRESERVAT A5
Högarp village and Culture reserve
Högarp Dorf- und Kulturschutzgebiet
 - 64** HÖRNEBO SKIFFERGRUVA v6
Hörnebo slate mine
Hörnebo Schiefertagebau
 - 65** KLEVA GRUVA z3
Kleva mine / Grube
 - 66** LANNASKEDE KYRKA – NJUDUNGSKYRKA v4
Kyrka från 1100-talet
Lannaskede church from the 12th century
Lannaskede Kirche aus dem 12. Jahrhundert
 - 67** LEVANDERS CAFÉ OCH LANTHANDELSMUSEUM z4
Levanders café and Museum
Levanders Café und Museum
 - 68** LINA SANDELLMUSEÉT OCH FRÖDERYDS KYRKA vs
Kyrka från 1100-talet
Myresjö church from the 12th century
Myresjö Kirche aus dem 12. Jahrhundert
 - 69** MYRESJÖ KYRKA – NJUDUNGSKYRKA w4
Myresjö church from the 12th century
Myresjö Kirche aus dem 12. Jahrhundert
 - 70** NASBY KYRKA – NJUDUNGSKYRKA x3
Kyrka från 1100-talet
Näsby church from the 12th century
Näsby Kirche aus dem 12. Jahrhundert
 - 72** REPPERDA GRAVFÄLT z4
Repperda grave-field
Grabhügel Repperda
 - 73** SKEDE HEMBYDGSGÅRD OCH HÄLLARYDS KANAL y3
Skede local history Museum and Hällaryd's canal
Heimatmuseum Skede und Hällaryds Kanal
 - 74** SMÅLANDSFISKARNA – FISKECAMP w6
Fishingcamp
Angelcamp
 - 75** STORA OCH LILLA FLY NATURRESERVAT y6
Stora and Lilla Fly nature reserve
Stora und Lilla Fly Naturschutzgebiet
 - 76** RAMOA – ÄVENTYRSBY o7, w7
Adventure village
Abenteuer Dorf
 - 77** TOMTEVERKSTAN z4
Santa's Workshop
Weihnachtsmann Werkstatt
 - 78** TROLLEBO PORTAR / HELVETETS HÅLA NATURRESERVAT z6
Trollebo portar – nature reserve
Trollebo portar Naturschutzgebiet
 - 80** VÄTTEHULT – PÄLLE NÄVERS DIKTÄRSTUGA A5
Cottage used by author Pälle Näver
Pälle Nävers Dichterstube
 - 81** ÄDELORS GULDRIKE z4
Ädelors Gold Kingdom
Das Goldreich Ädelors
 - 82** VÄNHEMS CAFÉ & VANDRARHEM m1, x5
Vänhems café and hostel
Vänhems Café und Hostel
 - 83** WALLBY SÄTERI A5
Manor dating from the 14th century
Herrenhaus aus dem 15. Jahrhundert
 - 84** STENBERGABUTIKEN A5
Country store
Landhandel
 - 85** GAMLA MEJERIET I KARLSTORP A2
Café and antique shop
Café und Antiquitätengeschäft
 - 86** VETLANDA MUSEUM D4, X4
LITTLE ROCK LAKE - ZIPLINE x7